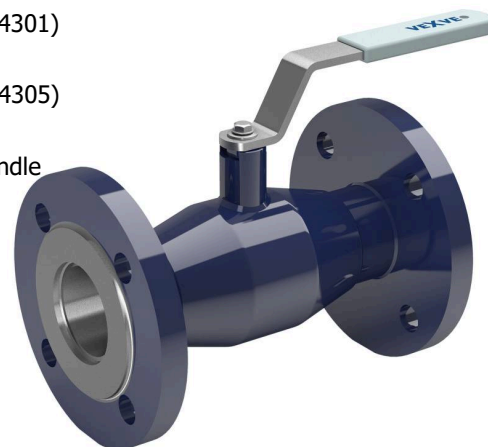


Oceľové guľové kohúty / Steel ball valves

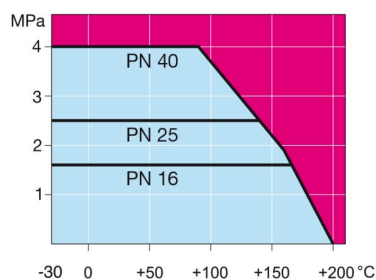
konce príruha / príruha / flange / flange, DN 15-250, redukovaný prietok / reduced bore

Teleso/Body	DN 15-250 Oceľ / Steel, P235GH (1.0345)
Guľa/Ball	DN 15-250 Nerez oceľ / Stainless steel, X5CrNi18-10 (1.4301)
Sedlo/Ball seal	DN 15-250 PTFE+C
Vretno/Stem	DN 15-250 Nerez oceľ / Stainless steel, X8CrNiS18-9 (1.4305)
Tesnenie vretena/Stem seal	DN 15-250 FPM
Ovládanie/Operation	DN 15-250 páka pozinkovaná oceľ / zinc-plated steel handle
Príruba/Flanges	EN 1092-1
	Dostupné / Available PN 10, 16, 25, 40

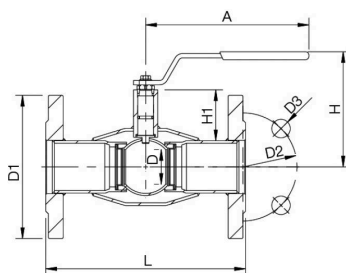


Podmienky použitia / Operation conditions

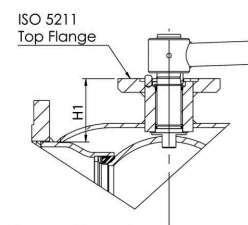
-30 °C – +200 °C Pod / Below 0 °C
kontaktovať výrobcu / contact
manufacturer
Trieda tesnosti / Leakage rate A (EN
12266-1)



DN 15-150



DN 200-250



Neplatí pre paru / Not for steam

DN	PN	Typové číslo / Product no.	A	D	D1	D2	D3	H	H1	L	kg
15	40	103015	145	10	95.0	65.0	14.0	98	22	130	1.8
20	40	103020	145	15	105.0	75.0	14.0	103	23	150	2.5
25	40	103025	145	20	115.0	85.0	14.0	118	34	160	3.3
32	40	103032	145	25	140.0	100.0	18.0	121	33	180	5.0
40	40	103040	188	32	150.0	110.0	18.0	120	43	200	5.8
50	40	103050	188	40	165.0	125.0	18.0	127	44	230	7.8
65	16	103065	277,5	50	185.0	145.0	18.0	159	62	270	10.5
80	16	103080	277,5	65	200.0	160.0	18.0	171	68	280	12.5
100	16	103100	278,5	80	220.0	180.0	18.0	218	101	300	17.0
125	16	103125	400	100	250.0	210.0	18.0	252	101	325	25.0
150	16	103150	600	125	285.0	240.0	22.0	272	107	350	33.0
200	16	103200	870	150	340.0	295.0	22.0	280	92	400	58.0
250	16	103250	1200	200	405.0	355.0	26.0	350	108	500	102.0

Oceľové guľové kohúty / Steel ball valves

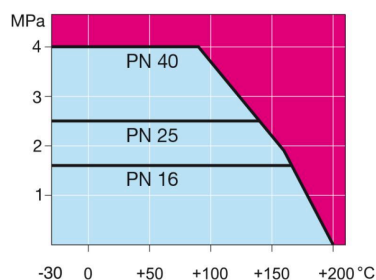
konce príruha / príruha / flange / flange, DN 300-600, redukovaný prietok / reduced bore

Teleso/Body	DN 300-500 Oceľ / Steel, P235GH (1.0345) DN 600 Oceľ / Steel, P355 NL1 (1.0566) / GP240GH (1.0619)
Guľa/Ball	DN 300-600 Nerez oceľ / Stainless steel, X5CrNi18-10 (1.4301)
Sedlo/Ball seal	DN 300-600 PTFE+C
Vreteno/Stem	DN 300-600 Nerez oceľ / Stainless steel, X8CrNiS18-9 (1.4305)
Tesnenie vretena/Stem seal	DN 300-600 FPM
Ovládanie/Operation	DN 300-600 dostupné len s ručným prevodom alebo elektropohonom, hydropohonom alebo pneumatickým pohonom / available with manual gear or with an electric or hydraulic actuator
Príruby/Flanges	EN 1092-1 Dostupné / Available PN 10, 16, 25, 40

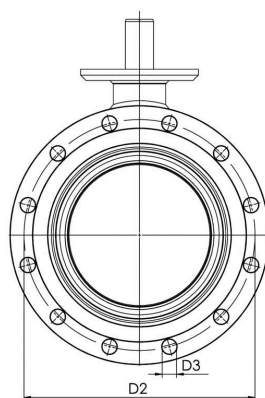


Podmienky použitia / Operation conditions

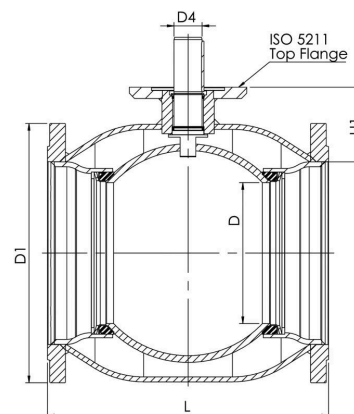
-30 °C – +200 °C Pod / Below 0 °C
kontaktovať výrobcu / contact manufacturer
Trieda tesnosti / Leakage rate A (EN 12266-1)



DN 300-600



DN 300-600



Neplatí pre paru / Not for steam

DN	PN	Typové číslo / Product no.	D	D1	D2	D3	D4	H1	L	kg
300	16	103300	250	460.0	410.0	26.0	50.0	133	500	148.0
350	16	103350	290	520.0	470.0	26.0	50.0	192	706	226.0
400	16	103400	340	580.0	525.0	30.0	70.0	242	810	322.0
500	16	103500	390	715.0	650.0	33.0	90.0	259	978	528.0
600	16	103600	489	840.0	770.0	36.0	90.0	274	1130	1144.0

Oceľové guľové kohúty / Steel ball valves

konce príruha / príruha / flange / flange, DN 700-800, redukovaný prietok / reduced bore

Teleso/Body DN 700-800 Oceľ / Steel, P355 NL1 (1.0566)/ GP240GH (1.0619)

Guľa/Ball DN 700-800 Oceľ / Steel+nerez povlak/stainless plating, ASTM A350 LF2+ Ni

Sedlo/Ball seal DN 700-800 PTFE+C

Vretno/Stem DN 700-800 Nerez oceľ / Stainless steel, X8CrNiS18-9 (1.4305)

Tesnenie vretena/Stem seal DN 700-800 FPM

Ovládanie/Operation DN 700-800 dostupné len s ručným prevodom alebo elektropohonom, pneupohonom alebo hydraulickým pohonom / available with manual gear or with an electric or hydraulic actuator

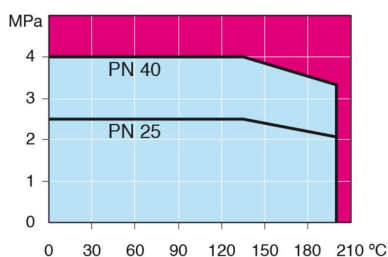
Prírubby/Flanges EN 1092-1
Dostupné / Available PN 10, 16, 25, 40

Výbava/Equipment DN 700-800 vybavený vypúšťacím ventilom, montážnym stojanom a zvedacími okami / are equipped with drain valve, mounting stand, lifting lugs



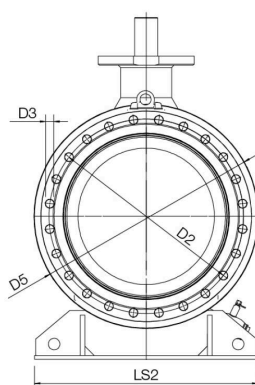
Podmienky použitia / Operation conditions

-30 °C – +200 °C Pod / Below 0 °C
kontaktovať výrobcu / contact manufacturer
Trieda tesnosti / Leakage rate A (EN 12266-1)

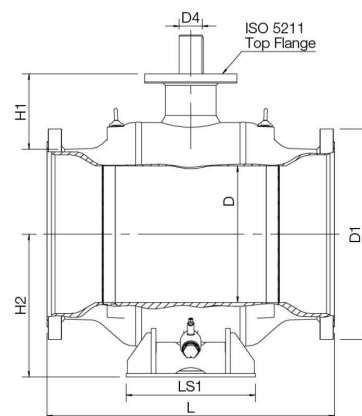


Neplatí pre paru / Not for steam

DN 700



DN 700



DN	PN	Typové číslo / Product no.	D	D1	D2	D3	D4	D5	H1	H2	L	L1	LS1	kg
700	16	103700	589	910.0	840.0	36.0	120.0	965.0	325	616	1245	560	965	2800.0
800	16	103800	684	1025.0	950.0	39.0	140.0	1125.0	358	694	1385	700	1028	4200.0