

# Oceľové guľové kohúty/Steel ball valves

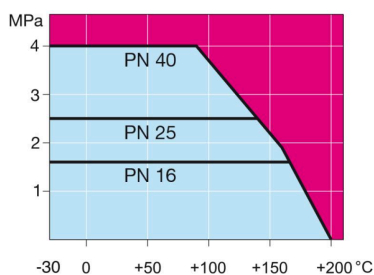
konce vnútorný závit / vnútorný závit / female threads / female threads, DN 10-50, redukovaný prietok / reduced bore

Teleso/Body	DN 10-50 Oceľ / Steel, P235GH (1.0345)
Guľa/Ball	DN 10-50 Nerez oceľ / Stainless steel, X5CrNi18-10 (1.4301)
Sedlo/Ball seal	DN 10-50 PTFE+C
Vretno/Stem	DN 10-50 Nerez oceľ / Stainless steel, X8CrNiS18-9 (1.4305)
Tesnenie vretna/Stem seal	DN 10-50 FPM
Ovládanie/Operation	DN 10-50 páka pozinkovaná oceľ / zinc-plated steel handle

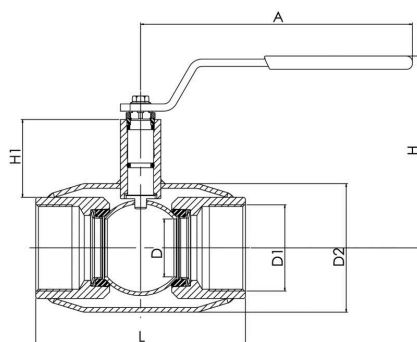


## Podmienky použitia/ Operation conditions

-30 °C – +200 °C Pod / Below 0 °C  
kontaktovať výrobcu / contact  
manufacturer  
Trieda tesnosti / Leakage rate A (EN  
12266-1)



DN 10-50



Neplatí pre paru / Not for steam

DN	PN	Typové číslo / Product no.	A	D	D1	D2	H	H1	L	kg
10	40	102010	145	10	R 3/8	33.7	98	22	75	0.5
15	40	102015	145	10	R 1/2	33.7	98	22	85	0.5
20	40	102020	145	15	R 3/4	42.4	103	23	100	0.6
25	40	102025	145	20	R 1	48.3	118	34	115	1.0
32	40	102032	145	25	R 1 1/4	60.3	121	33	130	1.2
40	40	102040	188	32	R 1 1/2	70.0	120	43	150	1.8
50	40	102050	188	40	R 2	88.9	127	44	180	2.6