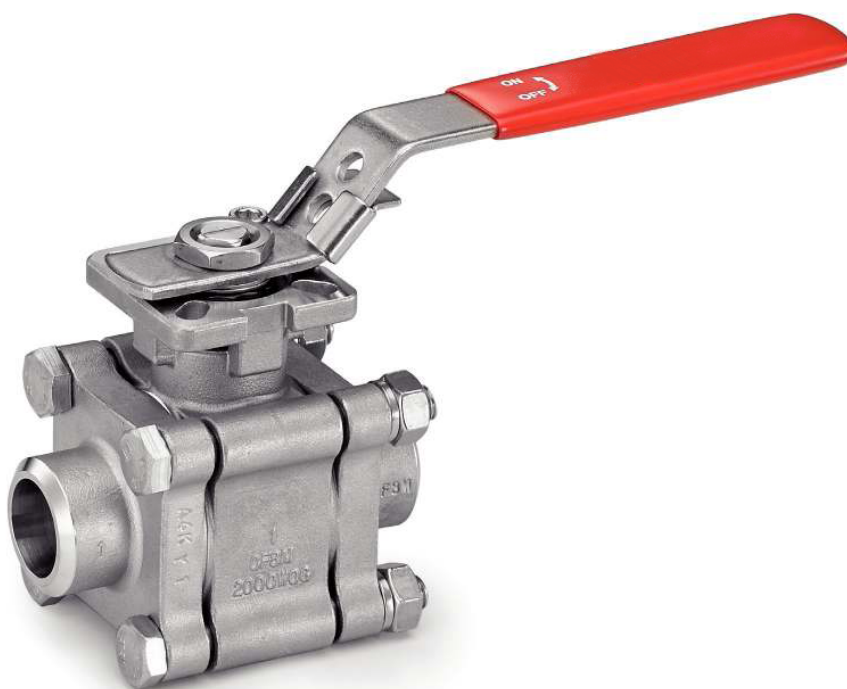


3-dielny guľový kohút s ISO prírubou a uzamykateľnou pákou

Model: BAV-313-BW



Dimenzia: DN8 až DN50 (1/4" až 2")

Nominálny tlak: PN150 (1/4" až 1"), PN100 (5/4" až 2")

Pripojenie: Privarovacie (Butt weld)

Teplota: -29 °C + 200 °C

Materiál: Nerez 1.4408 / 316 / CF8M

Ovládanie: Ručná páka s uzamykaním

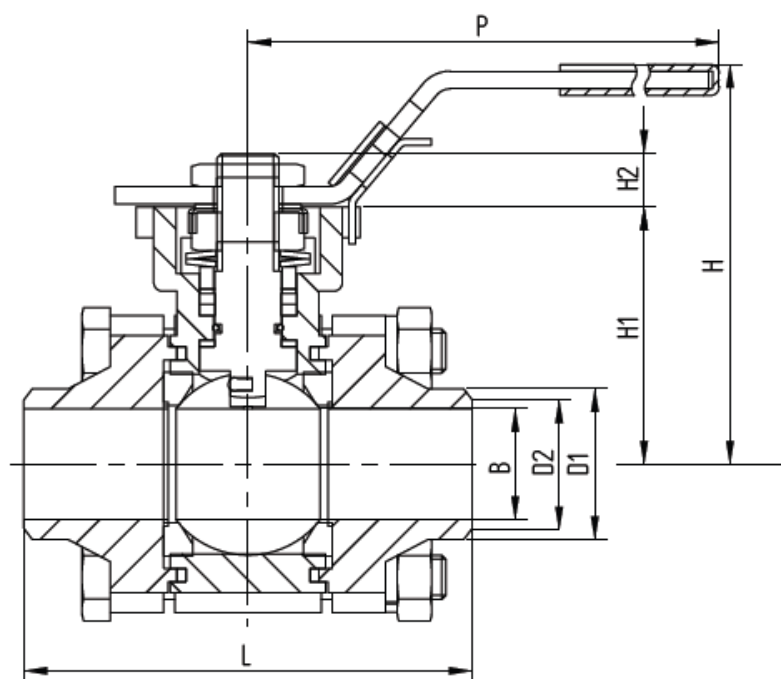
Príruba ISO 5211 pre pripojenie pneumatického alebo elektrického pohonu.

ATEX II 2 G D

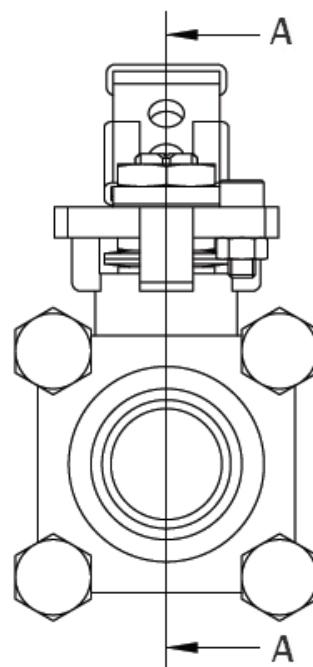
Pre aplikácie s vyššou teplotou.

Spĺňa normu API 607

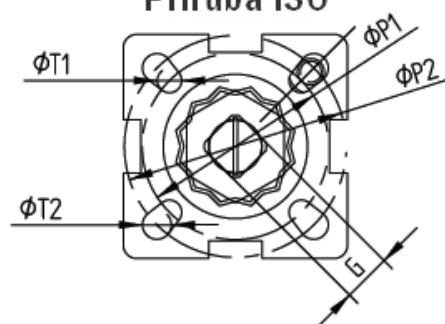
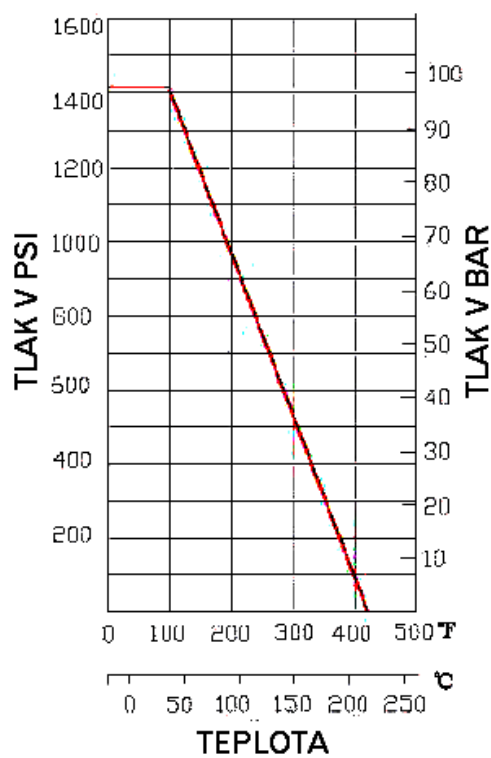




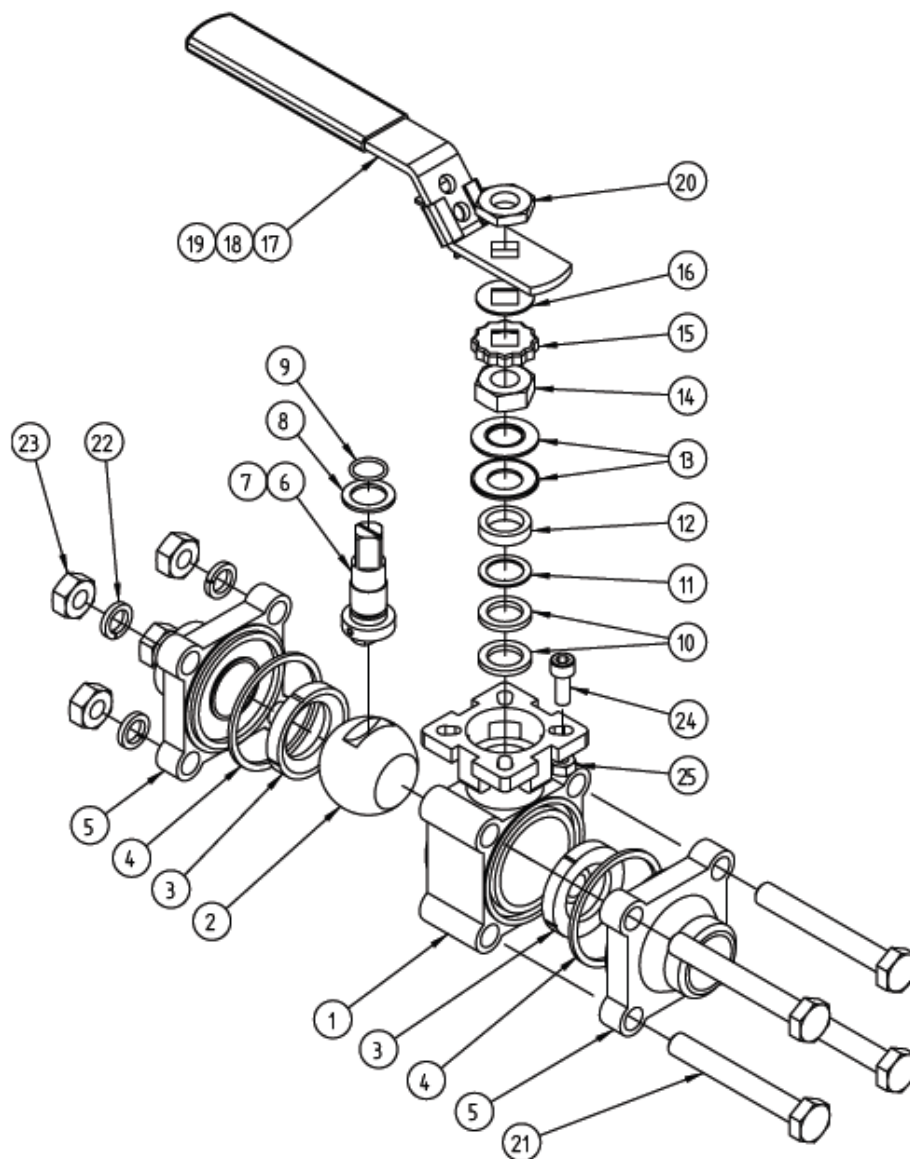
Rez A - A



Príruba ISO



DN [mm]	PN [bar]	B [mm]	L [mm]	H [mm]	P [mm]	D1 [mm]	D2 [mm]	G [mm]	H1 [mm]	H2 [mm]	ØP1 [mm]	ØP2 [mm]	ØT1 [mm]	ØT2 [mm]	ISO príruba	Váha [kg]
8	150	10,6	70	71	149	18	7,6	9	43	7	36	42	6	6	F03-F04	0,65
10	150	12,7	70	71	149	18	10,7	9	43	7	36	42	6	6	F03-F04	0,72
15	150	15	75	71	149	22	13,9	9	43	7	36	42	6	6	F03-F04	0,78
20	150	20	92	81	149	28	18,8	9	43	9	36	50	6	7	F03-F05	1,02
25	150	25	100	93	177	34	24,3	11	50	11	42	50	6	7	F04-F05	1,47
32	100	32	110	99	177	43	32,5	11	58	11	42	70	6	9	F04-F07	2,10
40	100	38	125	108	197	50	38,1	14	63	14	50	70	7	9	F05-F07	3,00
50	100	50	150	119	197	61	49,2	14	75	14	50	70	7	9	F05-F07	4,50



Poz	Popis	Materiál
1	Teleso	CF8M
2	Gul'a	CF8M
3	Sedlo	TFM4215
4	Tesnenie telesa	PTFE
5	Privarovacia koncovka	CF8M
6	Hriadeľ	SS316
7	Antistatický krúžok	SS316
8	Podložka	50%SS+50%PTFE
9	O-krúžok	FKM (VITON)
10	Sada tesniacich krúžkov	PTFE
11	Krúžok	TFM1600+15%UHLÍK
12	Hrubý krúžok	SS316
13	Sada tesniacich podložiek	SS301

Poz	Popis	Materiál
14	Matica	A194-8
15	Zaistovacia matica	SS304
16	Plochá podložka	SS304
17	Páka	SS304
18	Uzamykanie páky	SS304
19	Bužírka	PLAST
20	Matica zaistujúca páku	A194-8
21	Svorník	A193-B8
22	Pérová podložka	SS304
23	Matica	A194-8
24	Dorazová skrutka	A193-B8
25	Matica pod dorazovou skrutkou	A194-8
-	-	-

- Konštrukcia podľa normy ASME B16.34 a API 608
- Privarovacie konce BW podľa normy B16.25 (Sch80)
- Skúška tesnosti podľa EN 12266 / API 598
- PED podľa smernice 2014/68/EÚ (predtým 97/23/CE) podľa prílohy III modul H (Certifikát DGR 0036-QS-1045-14)
- ATEX skupina II kategória 2G/2D podľa smernice 94/9/CE (Certifikát EX9 13 09 82326 002)
- Spĺňa normu API 607 a ISO 10497