

3-dielny guľový kohút s ISO prírubou a uzamykateľnou pákou

Model: BAV-33T-FL



Car
Dim
Rat
Pres
Temp
Mat
Des
Pict

Dimenzia: DN15 až DN100 (1/2" až 4")

Nominálny tlak: PN40 (DN15 až DN50), PN16 (DN65 až DN100)

Pripojenie: Prírubové podľa EN 1092-1

Teplota: -29°C + 175°C

Materiál: Nerezová oceľ 1.4408 / 316 / CF8M

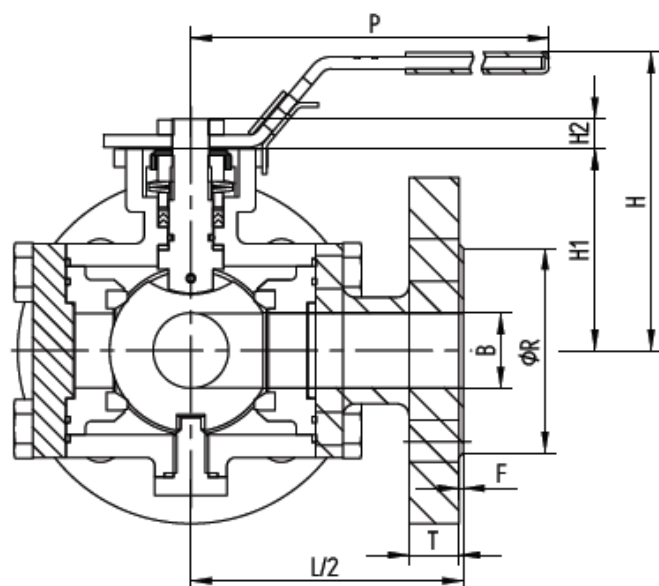
Ovládanie: Ručná páka s uzamykaním

Príruba ISO 5211 pre pripojenie pneumatického alebo elektrického pohonu.

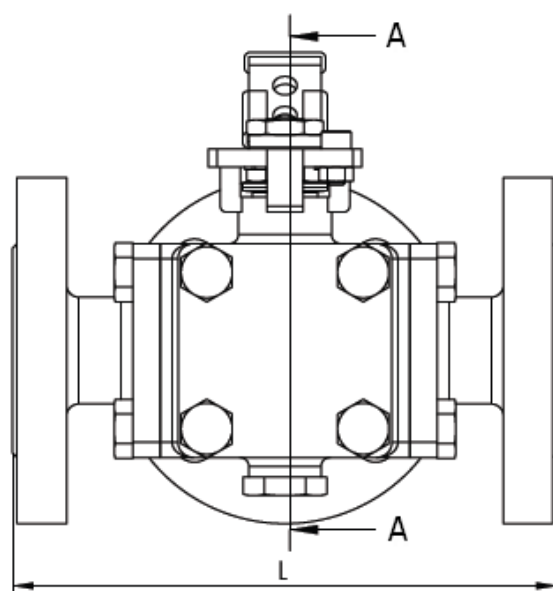
ATEX II 2 G D

TALUFT

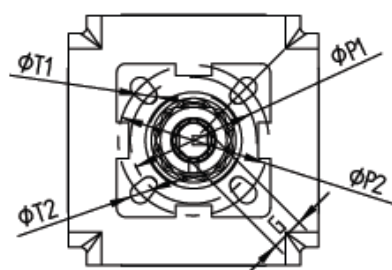




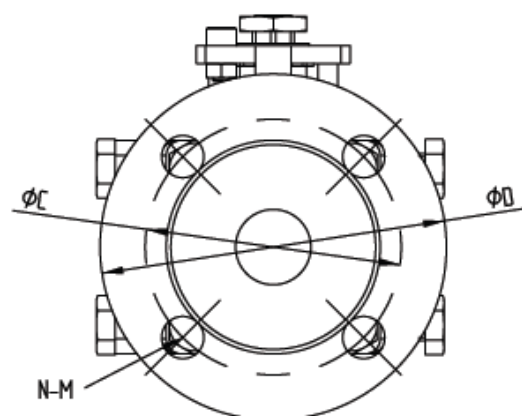
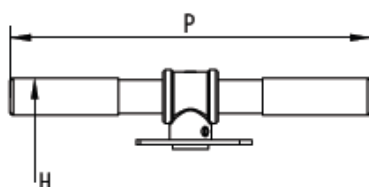
Rez A - A



Príruba ISO



Páka DN 65 - 100 (2"1/2 - 4")



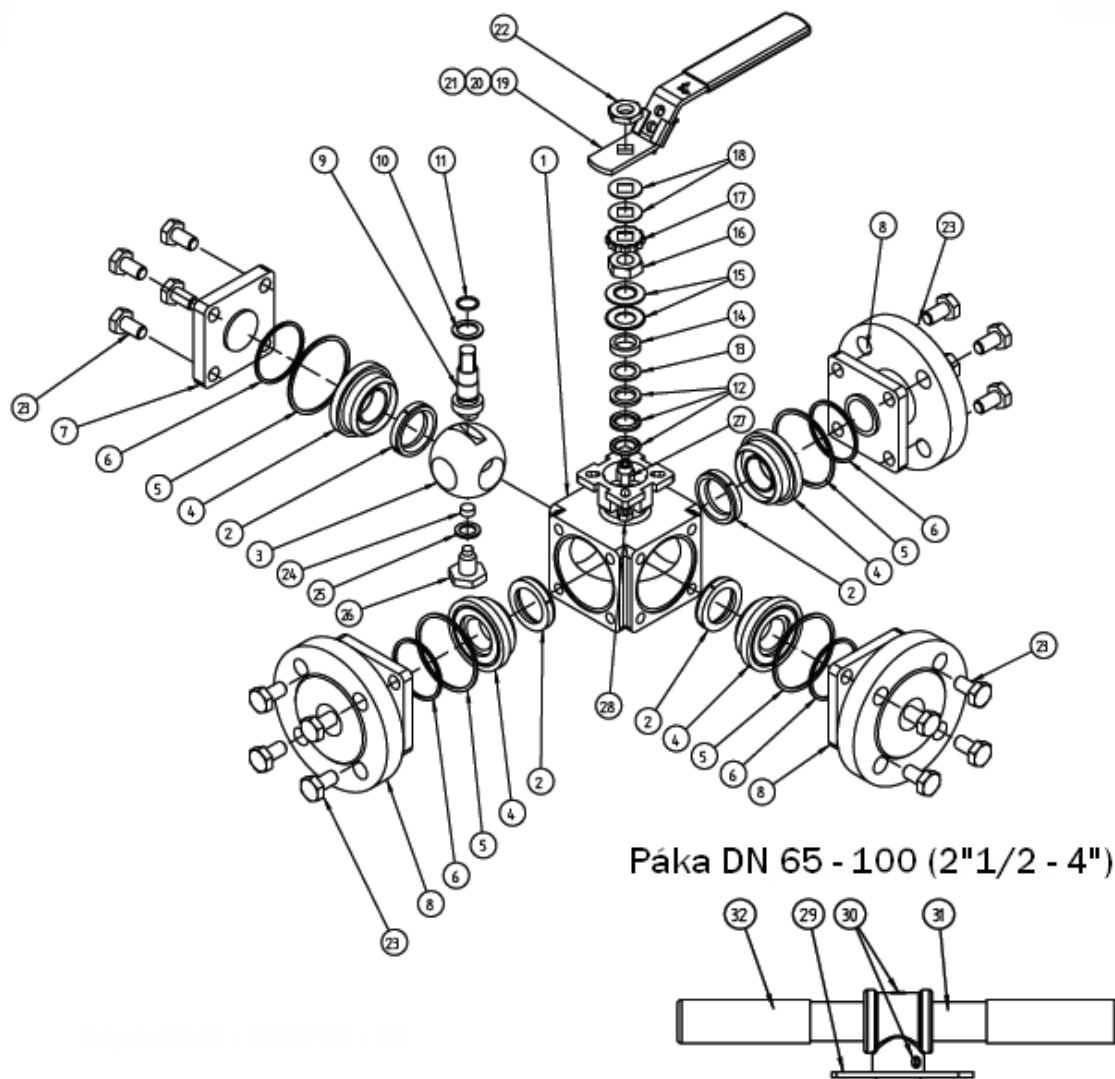
Vrtanie gule do "T"



DN	PN	B	L	H	P	ØC	ØD	ØR	F	G	H1
[mm]	[bar]	[mm]	[mm]	[mm]	[mm]	[mm]	[mm]	[mm]	[mm]	[mm]	[mm]
15	40	15	150	84	146	65	95	45	2	9	52,5
20	40	20	165	88	146	75	105	58	2	9	57
25	40	25	181	99	177	85	115	68	2	11	68
32	40	32	190	103	177	100	140	78	2	11	72
40	40	38	212	119	200	110	150	88	3	14	85
50	40	49	230	126	200	125	165	102	3	14	92
65	16	63	290	172	400*	145	185	122	3	17	107
80	16	75	310	187	400*	160	200	138	3	17	119
100	16	99	352	214	400*	180	220	158	3	22	150

DN	H2	M	N	T	ØP1	ØP2	ØT1	ØT2	Príruba	Moment	Váha
[mm]	[mm]	[mm]	[dlery]	[mm]	[mm]	[mm]	[mm]	[mm]	ISO	[Nm] **	[kg]
15	9	14	4	16	36	42	6	6	F03-F04	5	6,50
20	9	14	4	18	36	50	6	7	F03-F05	6	7,50
25	11	14	4	18	42	50	6	7	F04-F05	11	9,00
32	11	18	4	18	42	70	6	9	F04-F07	16	11,00
40	14	18	4	18	50	70	7	9	F05-F07	23	13,50
50	17	18	4	20	50	70	7	9	F05-F07	34	22,50
65	17	18	4	18	70	102	9	11	F07-F10	49	32,00
80	22	18	8	20	70	102	9	11	F07-F10	81	47,00
100	22	18	8	20	non	102	non	11	F10	122	73,00

*Ovládanie rúrkovou pákou / ** Krútiaci moment bez bezpečnostného faktora



Poz	Popis	Materiál
1	Teleso	1,4408
2	Sedlový krúžok	PTFE
3	Guľa	1,4408
4	Tesnenie sedla	1,4408
5	Tesnenie telesa	PTFE
6	Tesnenie príruby	PTFE
7	Zaslepovacia koncovka	1,4408
8	Príruba	1,4408
9	Hriadeľ antistatický	SS316
10	Podložka	PTFE
11	O-krúžok	FKM (VITON)
12	Sada tesniacich krúžkov	PTFE
13	Krúžok	50%SS + 50%PTFE
14	Hrubý krúžok	SS316
15	Sada tesniacich podložiek	SS301
16	Matica	A2-70

Poz	Popis	Materiál
17	Zaistovacia matica	SS304
18	Plochá podložka	SS304
19	Páka (DN15 - 50)	SS304
20	Uzamykanie páky [DN15 - 50]	SS304
21	Bužírka (DN15 - 50)	PLAST
22	Matica zaistujúca páku (DN15 - 50)	SS304
23	Matica	A2-70
24	Prstenec	PTFE
25	Tesnenie	PTFE
26	Skrutka	SS304
27	Dorazová skrutka	A2-70
28	Matica pod dorazovou skrutkou	A2-70
29	Uzamykanie páky [DN65 - 100]	1,4308
30	Skrutka (DN65 - 100)	A2-70
31	Páka (DN65 - 100)	A53-70
32	Bužírka (DN65 - 100)	PLAST

- Konštrukcia podľa normy ASME B16.34 a EN 12516-1
- Skúška tesnosti podľa EN 12266
- PED podľa smernice 2014/68/EÚ (predtým 97/23/CE) podľa prílohy III modul H (Certifikát DGR 0036-QS-1045-14)
- ATEX skupina II kategória 2G/2D podľa smernice 94/9/CE (Certifikát EX9 13 09 82326 002)