

3-dielny guľový kohút s ISO prírubou a uzamykateľnou pákou

Model: BAV-33L-T



Dimenzia: DN8 až DN50 (1/4" až 2")

Nominálny tlak: PN63

Pripojenie: Závitové podľa ISO 7/1 (BSP)

Teplota: -29°C + 175°C

Materiál: Nerez 1.4408 / 316 / CF8M

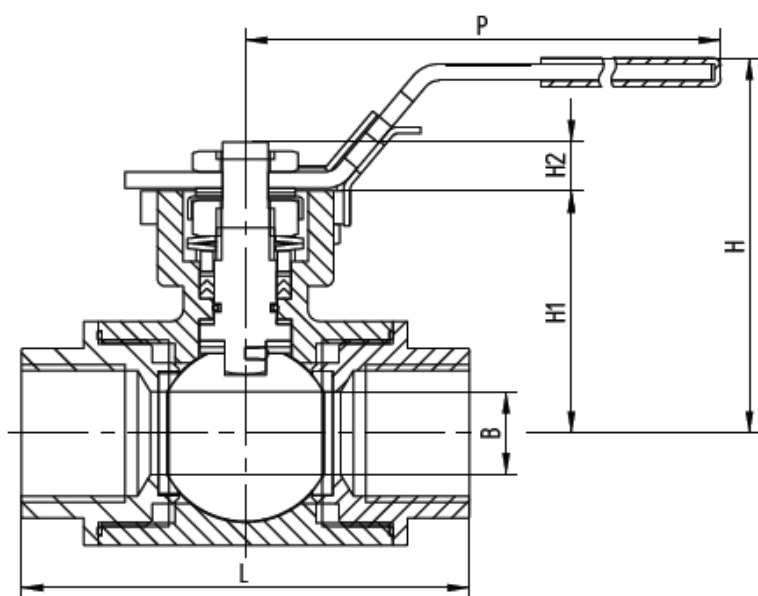
Ovládanie: Ručná páka s uzamykaním

Príruba ISO 5211 pre pripojenie pneumatického alebo elektrického pohonu.

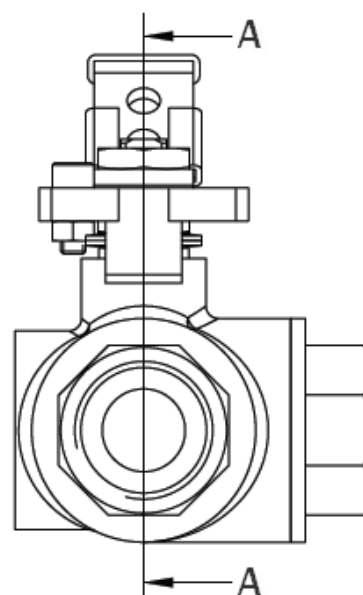
ATEX II 2 G D

TALUFT





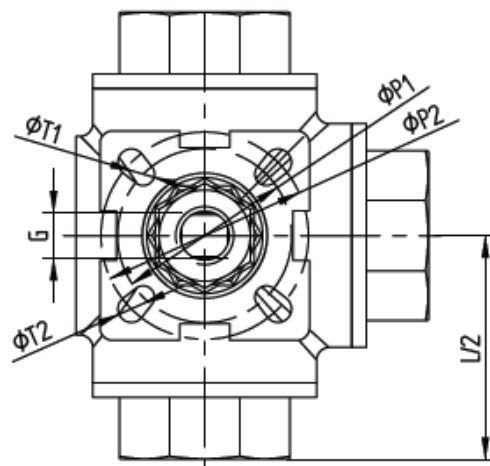
Rez A - A



Vrtanie gule do "L"

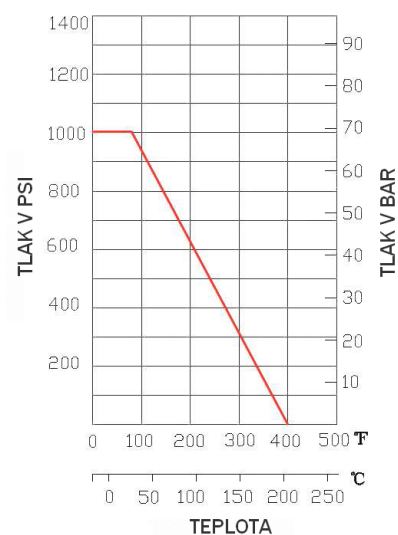
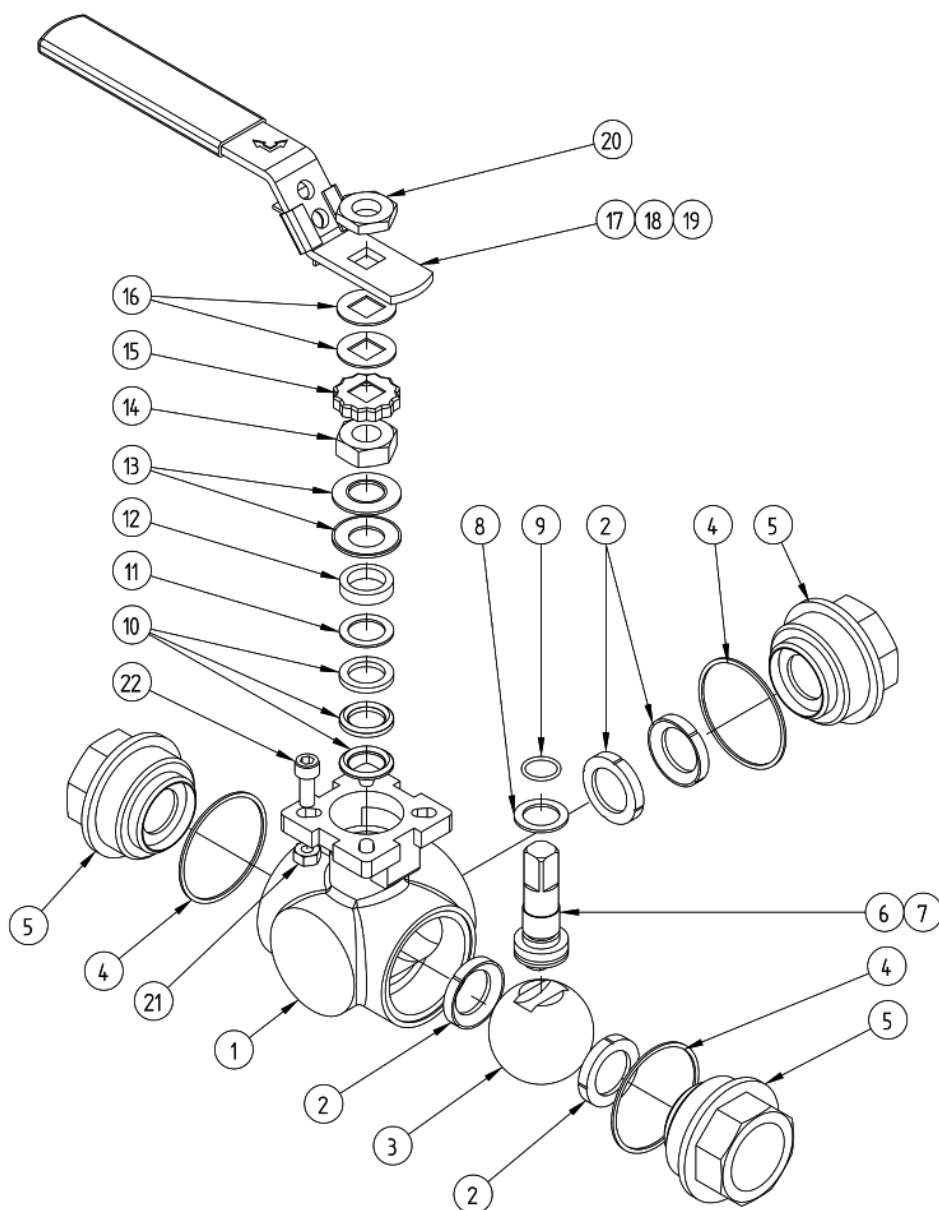


Príruba ISO



DN [mm]	B [mm]	L [mm]	H [mm]	P [mm]	G [mm]	H1 [mm]	H2 [mm]	ØP1 [mm]	ØP2 [mm]	ØT1 [mm]	ØT2 [mm]	ISO príruba	Moment [Nm]*	Váha [kg]
8	11	79	70	150	9	42	9	36	42	6	6	F03-F04	5	0,75
10	11	79	70	150	9	42	9	36	42	6	6	F03-F04	5	0,75
15	11	79	70	150	9	42	9	36	42	6	6	F03-F04	5	0,75
20	15	90	77	150	9	49	9	36	50	6	7	F03-F05	6	1,30
25	20	108	94	177	11	60	11	42	50	6	7	F04-F05	11	1,80
32	25	124	98	177	11	63	11	42	70	6	9	F04-F07	19	2,70
40	32	135	106	215	14	74	14	50	70	7	9	F05-F07	26	3,90
50	40	164	115	215	14	83	14	50	70	7	9	F05-F07	38	6,80

* Krútiaci moment bez bezpečnostného faktora



Poz.	Popis	Materiál
1	Teleso	CF8M
2	Sedlový krúžok	PTFE
3	Guľa	CF8M
4	Tesnenie telesa	PTFE
5	Závitová koncovka	CF8M
6	Hriadeľ	SS316
7	Antistatický krúžok	SS316
8	Podložka	PTFE
9	O-krúžok	FKM
10	Sada tesniacich krúžkov	PTFE
11	Krúžok	50%SS+50%PTFE

Poz.	Popis	Materiál
12	Hrubý krúžok	SS316
13	Sada tesniacich podložiek	SS301
14	Matica	SS304
15	Zaisťovacia matica	SS304
16	Plochá podložka	SS304
17	Páka	SS304
18	Uzamykanie páky	SS304
19	Bužírka	PLAST
20	Matica zaisťujúca páku	SS304
21	Matica pod dorazovou skrutkou	A2-70
22	Dorazová skrutka	A2-70

- Konštrukcia podľa normy ASME B16.34, API 608
- Závitové konce BSP podľa normy EN ISO7-I
- Skúška tesnosti podľa EN 12266 / API 598
- PED podľa smernice 2014/68/EÚ (predtým 97/23/CE) podľa prílohy III modul H (Certifikát DGR 0036-QS-1045-14)
- ATEX skupina II kategória 2G/2D podľa smernice 94/9/CE (Certifikát EX9 13 09 82326 002)