

3-dielny guľový kohút s ISO prírubou a uzamykateľnou pákou

Model: BAV-311-FL



Dimenzia: DN15 až DN100 (1/2" až 4")

Nominálny tlak: PN40 (DN15 až DN50), PN16 (DN65 až DN100)

Pripojenie: Prírubové podľa EN 1092-1

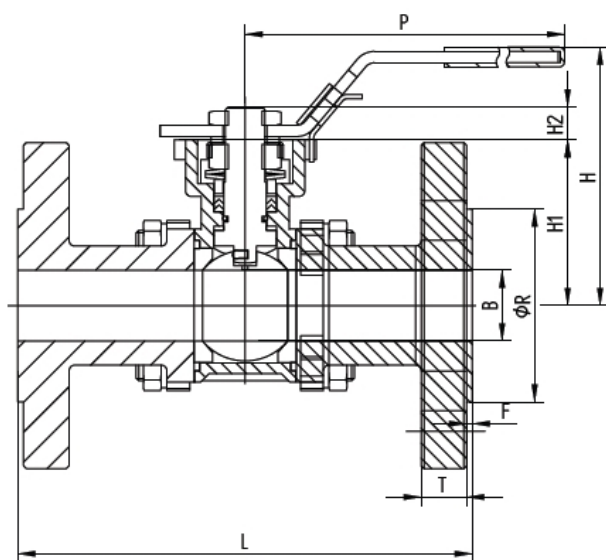
Teplota: -29°C + 175°C

Materiál: Nerezová oceľ 1.4408 / 316 / CF8M

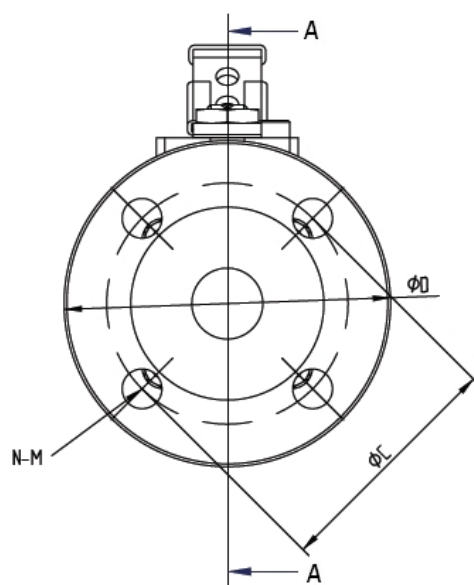
Ovládanie: Ručná páka s uzamykaním

Príruba ISO 5211 pre pripojenie pneumatického alebo elektrického pohonu.

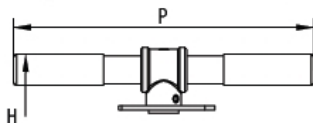
ATEX II 2 G D



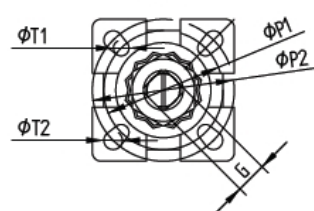
Rez A - A



Páka DN 80 - 100 (3" - 4")



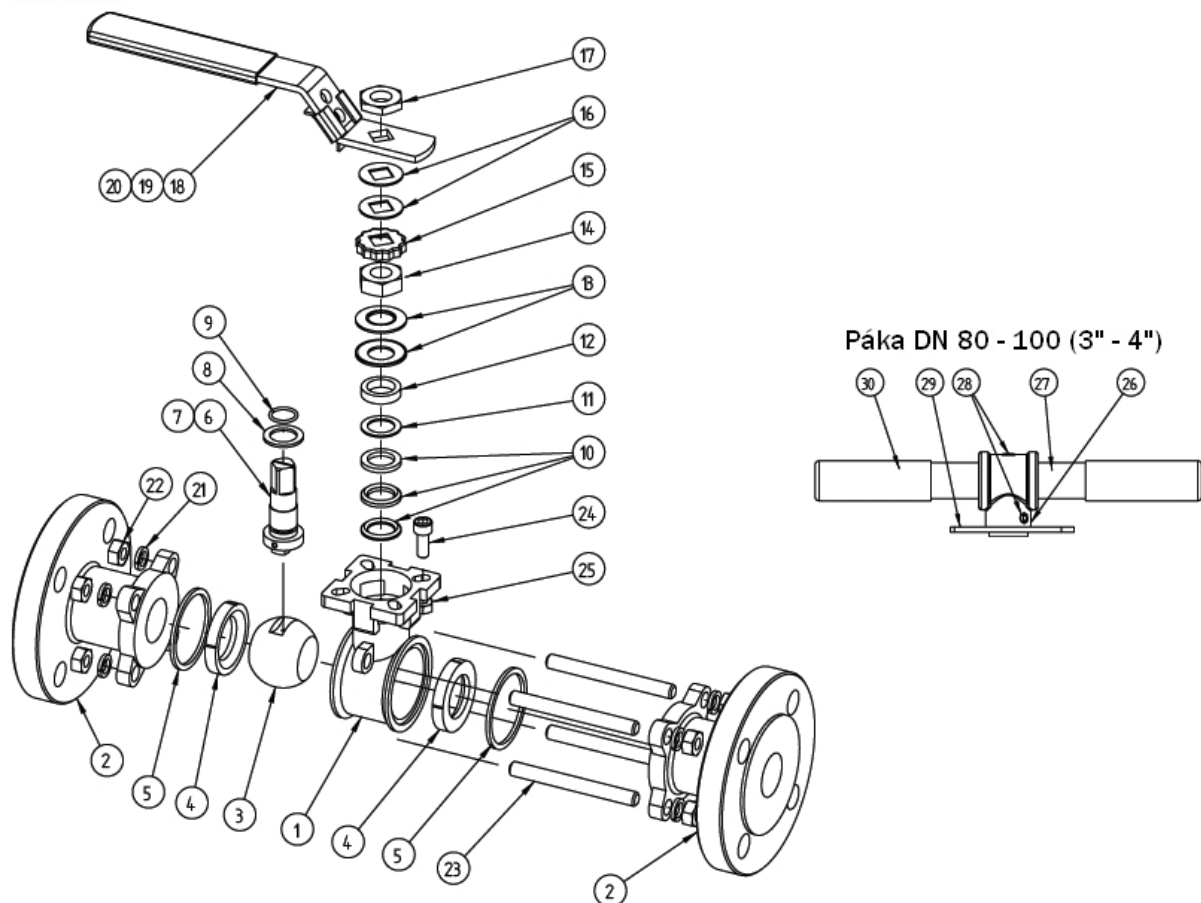
Príruba ISO



DN [mm]	PN [bar]	B [mm]	L [mm]	H [mm]	P [mm]	ØC [mm]	ØD [mm]	ØR [mm]	F [mm]	G [mm]	H1 [mm]	H2 [mm]
15	40	15	130	70	150	65	95	45	2	9	42	9
20	40	20	150	77	150	75	105	58	2	9	49	9
25	40	25	160	94	177	85	115	68	2	11	59	11
32	40	32	180	98	177	100	140	78	2	11	63	11
40	40	38	200	103	197	110	150	88	3	14	71	14
50	40	50	230	110	197	125	165	102	3	14	78	14
65	16	63,5	290	151	267	145	185	122	3	17	100	17
80	16	76	310	165	300*	160	200	138	3	17	109	17
100	16	100	350	199	400*	190	235	190	3	22	140	22

DN [mm]	PN [bar]	ØM [mm]	N [dlery]	T [mm]	ØP1 [mm]	ØP2 [mm]	ØT1 [mm]	ØT2 [mm]	Príruba ISO	Moment [Nm] **	Váha [kg]
15	40	14	4	16	36	42	6	6	F03-F04	5	2,20
20	40	14	4	18	36	50	6	7	F03-F05	6	3,10
25	40	14	4	18	42	50	6	7	F04-F05	11	4,10
32	40	18	4	18	42	70	6	9	F04-F05	16	5,90
40	40	18	4	18	50	70	7	9	F05-F07	23	7,30
50	40	18	4	20	50	70	7	9	F05-F07	34	10,30
65	16	18	8	22	70	102	9	11	F07-F10	49	14,70
80	16	18	8	24	70	102	9	11	F07-F10	81	20,80
100	16	22	8	24	non	102	non	11	F10	122	35,30

*Ovládanie rúrkovou pákou / ** Krútiaci moment bez bezpečnostného faktora



Poz	Popis	Materiál
1	Teleso	CF8M
2	Príruby	CF8M
3	Guľa	CF8M
4	Sedlový krúžok	PTFE
5	Tesnenie telesa	PTFE
6	Hriadeľ	SS316
7	Antistatický krúžok	SS316
8	Krúžok	PTFE
9	O-krúžok	FKM [VITON]
10	Sada tesniacich krúžkov	PTFE
11	Krúžok	50%SS + 50%PTFE
12	Hrubý krúžok	SS316
13	Sada tesniacich podložiek	SS301
14	Matica	A194-8
15	Zaisťovacia matica	SS304

Poz	Popis	Materiál
16	Plochá podložka	SS304
17	Matica zaistujúca páku	A194-8
18	Uzamykanie páky	SS304
19	Páka	SS304
20	Bužírka	PLAST
21	Pérová podložka	SS304
22	Matica	A194-8
23	Svorník	A193-B8
24	Dorazová skrutka	A193-B8
25	Matica pod dorazovou skrutkou	A194-8
26	Držiak páky [DN80 – DN100]	CF8M
27	Páka [DN80 – DN100]	SS304
28	Skrutka [DN80 – DN100]	A193-B8
29	Uzamykanie páky [DN80 – DN100]	SS304
30	Bužírka	PLAST

- Stavebná dĺžka podľa EN 558 séria 1 (DIN 3202 F1)
- Skúška tesnosti podľa EN 12266 / API 598
- PED podľa smernice 2014/68/EÚ (predtým 97/23/CE) podľa prílohy III modul H (Certifikát DGR 0036-QS-1045-14)
- ATEX skupina II kategória 2G/2D podľa smernice 94/9/ES (Certifikát EX9 13 09 82326 002)