

3-dielny guľový kohút s ISO prírubou a uzamykateľnou pákou

Model: BAV-311-T



Dimenzia: DN8 až DN100 (1/4" až 4")

Nominálny tlak: PN63

Pripojenie: Závitové podľa ISO 7/1 (BSP)

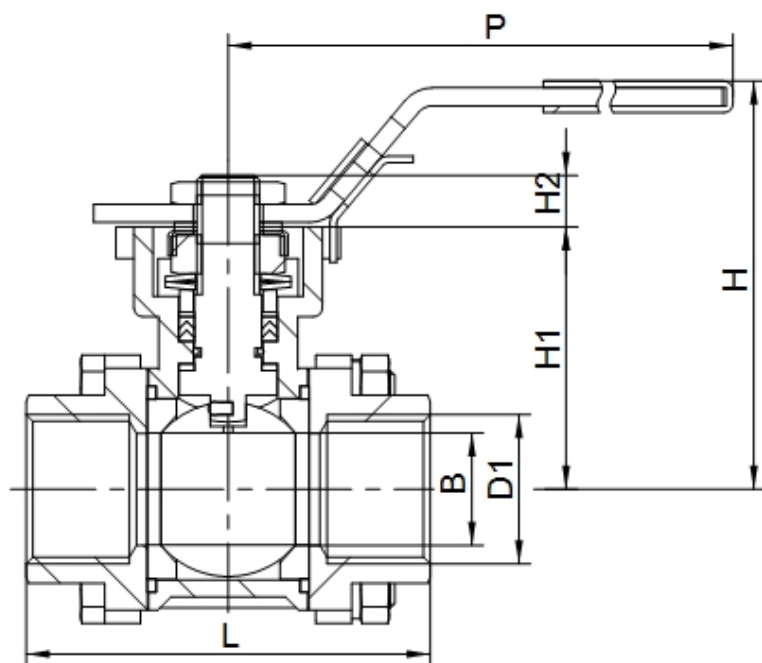
Teplota: -29°C + 175°C

Materiál: Nerez 1.4408 / 316 / CF8M

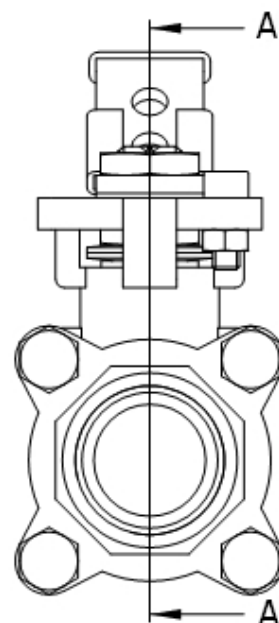
Ovládanie: Ručná páka s uzamykaním

Príruba ISO 5211 pre pripojenie pneumatického alebo elektrického pohonu.

ATEX II 2 G D

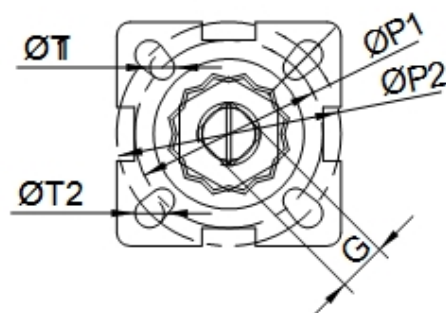
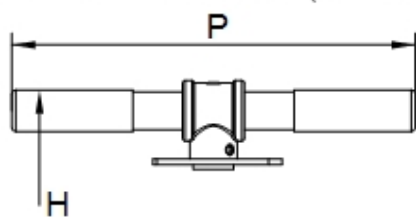


Rez A - A



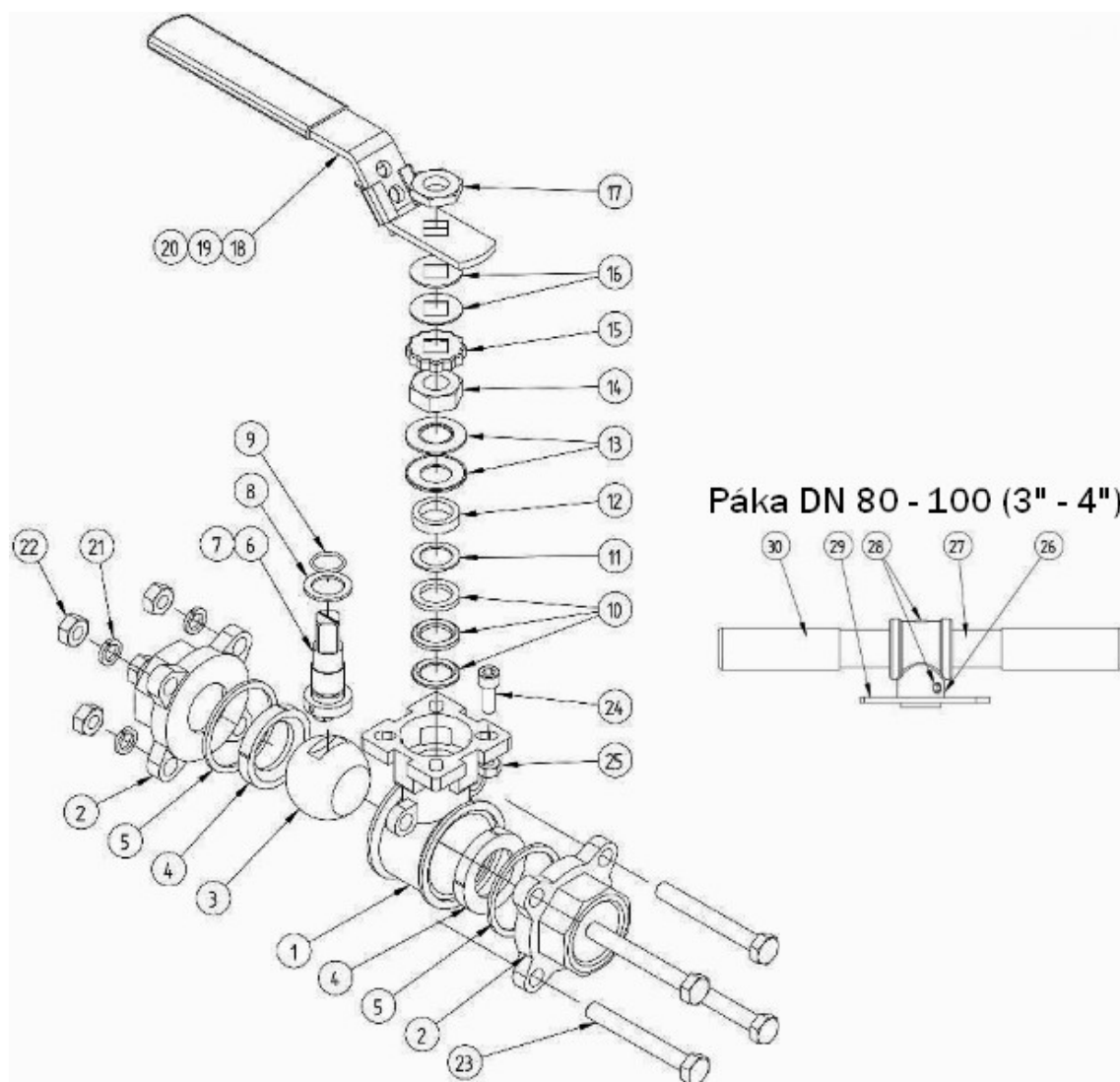
Príruba ISO

Páka DN 80 - 100 (3" - 4")



DN [mm]	B [mm]	L [mm]	H [mm]	P [mm]	G [mm]	H1 [mm]	H2 [mm]	ØP1 [mm]	ØP2 [mm]	ØT1 [mm]	ØT2 [mm]	ISO príruba	Moment [Nm]**	Váha [kg]
8	10,5	75	70	149	9	42	9	36	42	6	6	F03-F04	5	0,72
10	12,5	75	70	149	9	42	9	36	42	6	6	F03-F04	5	0,72
15	15	75	70	149	9	42	9	36	42	6	6	F03-F04	5	0,78
20	20	80	77	149	9	49	9	36	50	6	7	F03-F05	6	1,02
25	25	90	94	177	11	59	11	42	50	6	7	F04-F05	11	1,47
32	32	110	98	177	11	63	11	42	70	6	9	F04-F07	19	2,1
40	38	120	105	197	14	72	14	50	70	7	9	F05-F07	26	3,05
50	50	140	111	197	14	78	14	50	70	7	9	F05-F07	38	4,70
65	63	185	152	267	17	100	17	70	102	9	11	F07-F10	59	8,80
80	76	205	166	300*	17	109	17	70	102	9	11	F07-F10	101	12,30
100	100	240	199	400*	22	140	22	non	102	non	11	F10	148	23,90

*Ovládanie rúrkovou pákou / ** Krútiaci moment bez bezpečnostného faktora



Poz	Popis	Materiál
1	Teleso	CF8M
2	Závitová koncovka	CF8M
3	Gul'a	CF8M
4	Sedlový krúžok	PTFE
5	Tesnenie telesa	PTFE
6	Hriadeľ	SS316
7	Antistatický krúžok	SS316
8	Krúžok	PTFE
9	O-krúžok	FKM
10	Sada tesniacich V-krúžkov	PTFE
11	Krúžok	SS+PTFE
12	Hrubý krúžok	SS316
13	Sada tesniacich podložiek	SS301
14	Matica	SS304
15	Zaisťovacia matica	SS304

Poz	Popis	Materiál
16	Plochá podložka	SS304
17	Matica zaisťujúca páku	A194-8
18	Uzamykanie páky	SS304
19	Páka	SS304
20	Bužírka	PLAST
21	Pérová podložka	SS304
22	Matica	A2-70
23	Svorník	A2-70
24	Dorazová skrutka	A2-70
25	Matica pod dorazovou skrutkou	A2-70
26	Držiak páky [DN80 - DN100]	CF8M
27	Páka [DN80 - DN100]	SS304
28	Skrutka [DN80 - DN100]	A2-70
29	Uzamykanie páky [DN80 - DN100]	SS304
30	Bužírka [DN80 - DN100]	PLAST

- Konštrukcia podľa normy ASME B16.34, API 608 a EN 12516-3
- Stavebná dĺžka podľa DIN 3202 M3
- Skúška tesnosti podľa EN 12266 / API 598
- PED podľa smernice 2014/68/EÚ (predtým 97/23/CE) podľa prílohy III modul H (Certifikát DGR 0036-QS-1045-14)
- ATEX skupina II kategória 2G/2D podľa smernice 94/9/CE (Certifikát EX9 13 09 82326 002)