

3-dielny guľový kohút s ISO prírubou a uzamykateľnou pákou

Model: BAV-311-BW



Dimenzia: DN8 až DN100 (1/4" až 4")

Nominálny tlak: PN63

Pripojenie: Privarovacie (Butt weld)

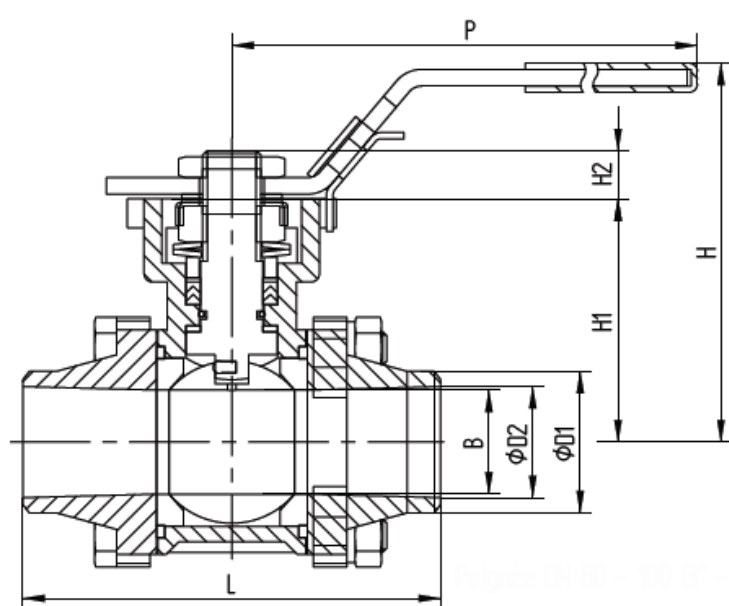
Teplota: -29°C + 175°C

Materiál: Nerez 1.4408 / 316 / CF8M

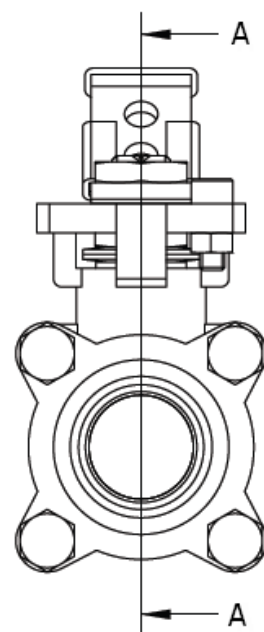
Ovládanie: Ručná páka s uzamykaním

Príruba ISO 5211 pre pripojenie pneumatického alebo elektrického pohonu.

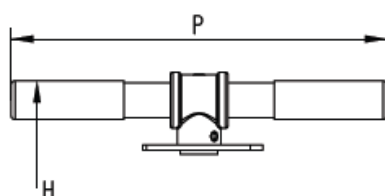
ATEX II 2 G D



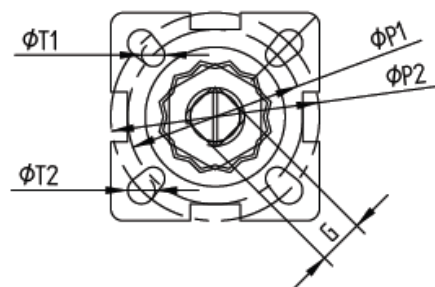
Rez A - A



Páka DN 80 - 100 (3" - 4")

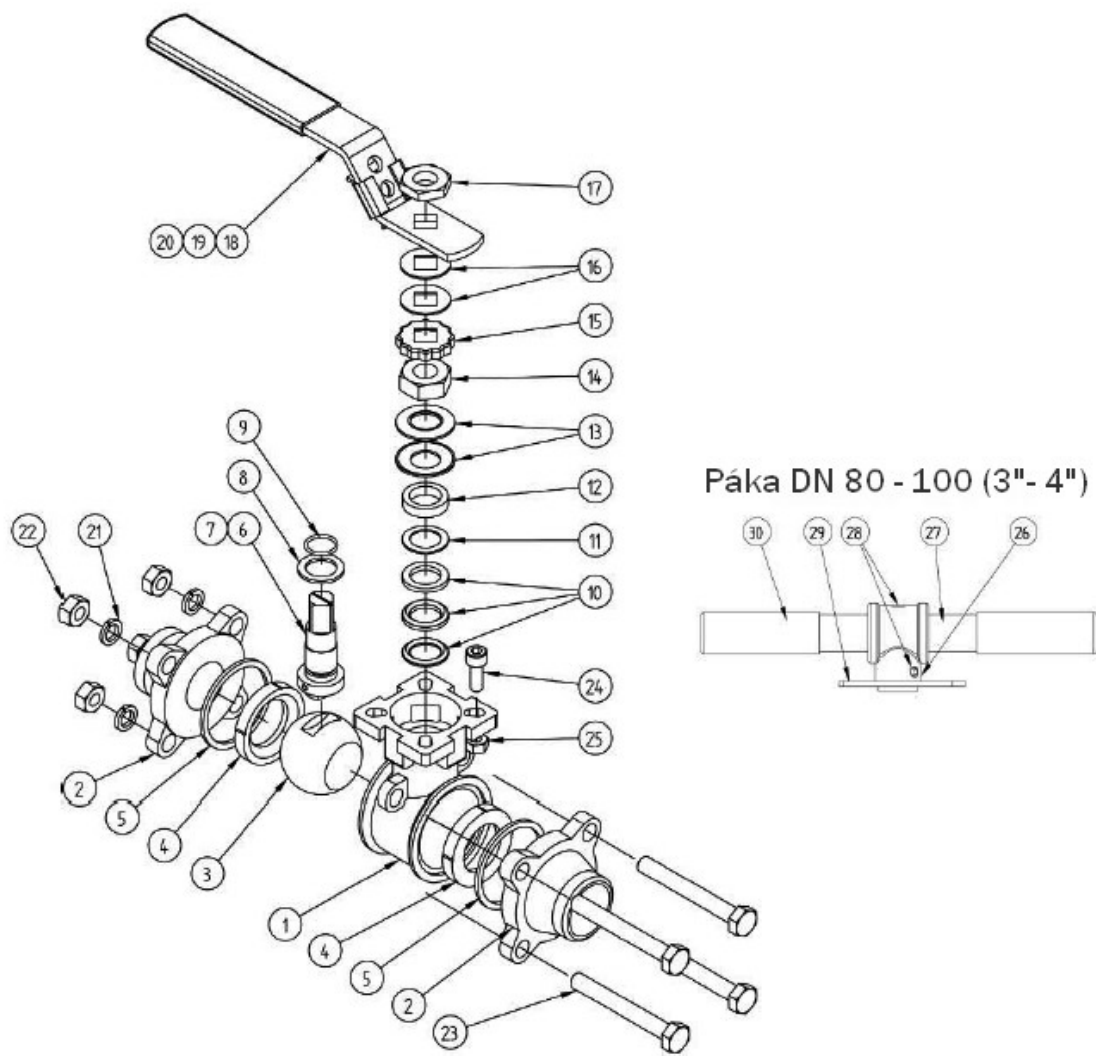


Príruba ISO



DN [mm]	B [mm]	L [mm]	H [mm]	P [mm]	D1 [mm]	D2 [mm]	G [mm]	H1 [mm]	H2 [mm]	ØP1 [mm]	ØP2 [mm]	ØT1 [mm]	ØT2 [mm]	ISO príruba	Moment [Nm]**	Váha [kg]
8	10,5	70	70	149	14	9,3	9	42	9	36	42	6	6	F03-F04	5	0,65
10	12,5	70	70	149	18	12,5	9	42	9	36	42	6	6	F03-F04	5	0,72
15	15	74,5	70	149	22	16	9	42	9	36	42	6	6	F03-F04	5	0,78
20	20	90	77	149	28	21	9	49	9	36	50	6	7	F03-F05	6	1,02
25	25	100	94	177	34	27	11	59	11	42	50	6	7	F04-F05	11	1,47
32	32	110	98	177	43	35	11	63	11	42	70	6	9	F04-F07	19	2,10
40	38	125,5	105	197	50	41	14	72	14	50	70	7	9	F05-F07	26	3,00
50	50	150	111	197	61	52,5	14	78	14	50	70	7	9	F05-F07	38	4,50
65	63,5	190	152	267	76	63	17	100	17	70	102	9	11	F07-F10	59	8,50
80	76	220	166	300*	92	78	17	109	17	70	102	9	11	F07-F10	101	12,30
100	100	274	199	400*	115	102	22	140	22	non	102	non	11	F10	148	23,10

*Ovládanie rúrkovou pákou / ** Krútiaci moment bez bezpečnostného faktora



Poz	Popis	Materiál
1	Teleso	CF8M
2	Privarovacia koncovka	CF8M
3	Gul'a	CF8M
4	Sedlový krúžok	PTFE
5	Tesnenie telesa	PTFE
6	Hriadeľ	SS316
7	Antistatický krúžok	SS316
8	Krúžok	PTFE
9	O-krúžok	FKM
10	Sada tesniacich V-krúžkov	PTFE
11	Krúžok	SS+PTFE
12	Hrubý krúžok	SS316
13	Sada tesniacich podložiek	SS301
14	Matica	SS304
15	Zaisťovacia matica	SS304

Poz	Popis	Materiál
16	Plochá podložka	SS304
17	Matica zaistujúca páku	A194-8
18	Uzamykanie páky	SS304
19	Páka	SS304
20	Bužírka	PLAST
21	Pérová podložka	SS304
22	Matica	A2-70
23	Svorník	A2-70
24	Dorazová skrutka	A2-70
25	Matica pod dorazovou skrutkou	A2-70
26	Držiak páky [DN80 – DN100]	CF8M
27	Páka [DN80 – DN100]	SS304
28	Skrutka [DN80 – DN100]	A2-70
29	Uzamykanie páky [DN80 – DN100]	SS304
30	Bužírka [DN80 – DN100]	PLAST

- Konštrukcia podľa normy ASME B16.34, API 608 a EN 12516-3
- Privarovacie konce BW podľa ASME B16.25 Sch 40
- Skúška tesnosti podľa EN 12266 / API 598
- PED podľa smernice 2014/68/EÚ (predtým 97/23/CE) podľa prílohy III modul H (Certifikát DGR 0036-QS-1045-14)
- ATEX skupina II kategória 2G/2D podľa smernice 94/9/CE (Certifikát EX9 13 09 82326 002)