

## 3-dielny guľový kohút bez ISO príruby s uzamykateľnou pákou

**Model: BAV-312-BW**



**Dimenzia:** DN8 až DN100 (1/4" až 4")

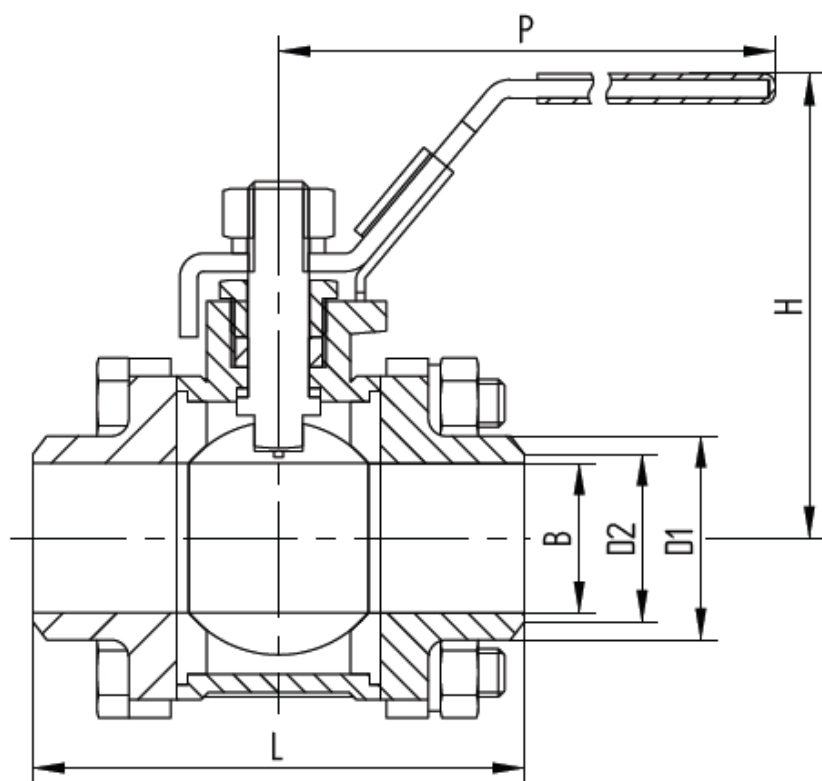
**Nominálny tlak:** PN20 až PN63 (\*vid' tabuľka na strane 2)

**Pripojenie:** Privarovacie (Butt weld)

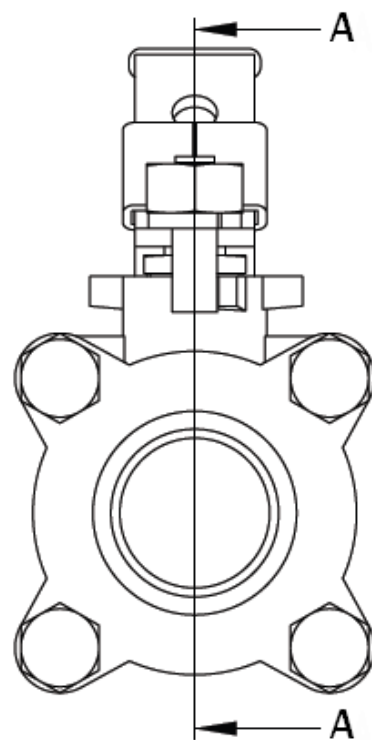
**Teplota:** -20°C + 150°C

**Materiál:** Nerez 1.4408 / 316 / CF8M

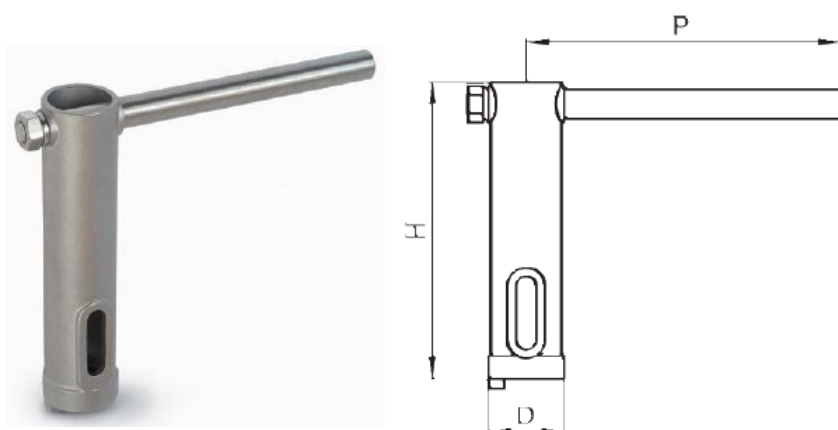
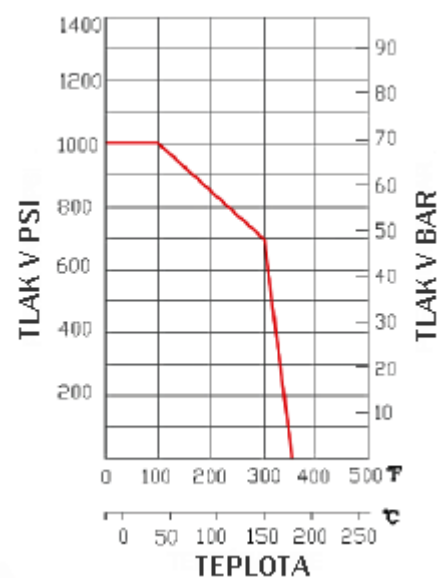
**Ovládanie:** Ručná páka s uzamykaním



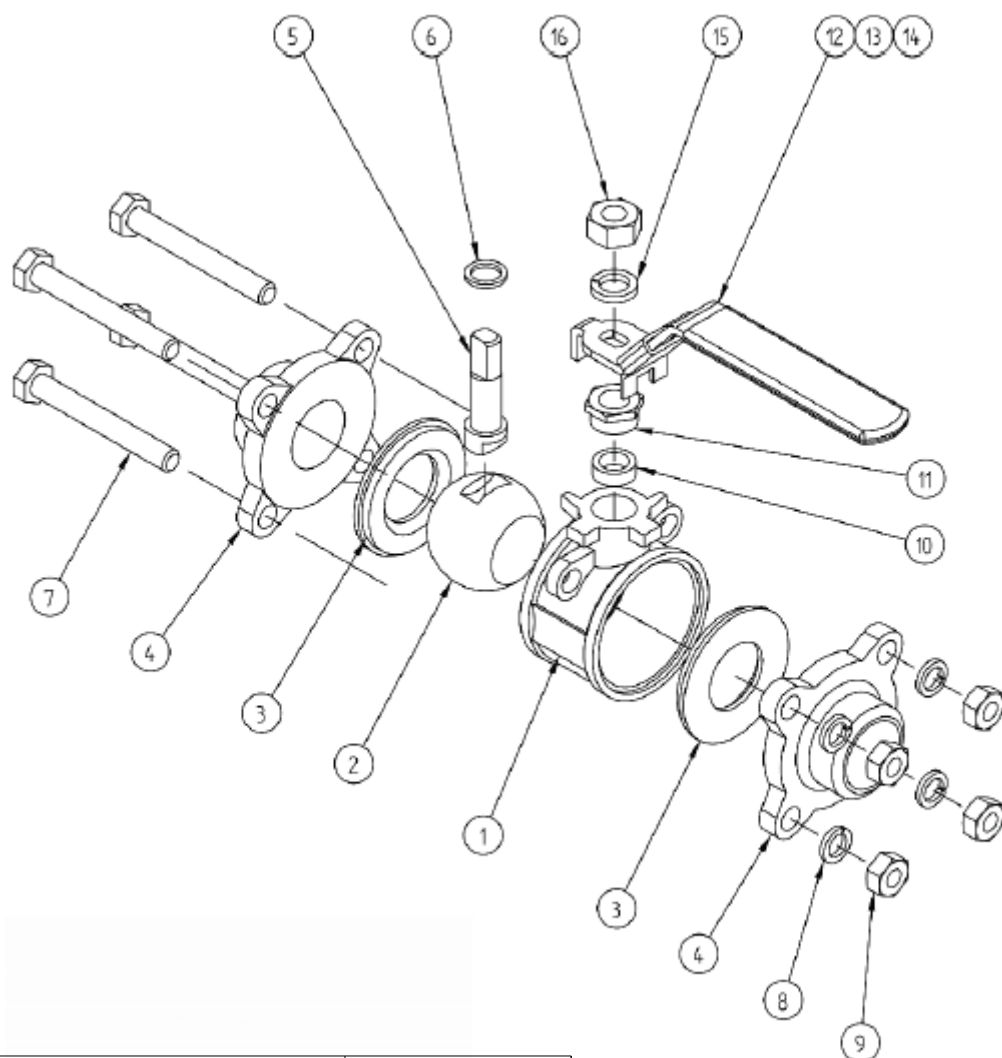
Rez A - A



DN [mm]	PN [bar]	B [mm]	L [mm]	H [mm]	P [mm]	D1 [mm]	D2 [mm]	Váha [kg]
8	63	9	60	52	108	14	12	0,42
10	63	13	60	52	108	18	15	0,42
15	63	15	63,5	63	113	22	17	0,65
20	63	20	70	68	113	28	23	0,90
25	50	25	82	79	135	34	29	1,20
32	50	32	96,5	88	135	43	36	1,75
40	40	38	107	97	190	49	43	2,70
50	40	50	125	108	190	64	54	4,20
65	25	65	163	128	260	77	68	9,90
80	25	80	181	140	260	90	84	13,80
100	20	100	222	172	335	115	104	22,00



DN [mm]	D [mm]	H [mm]	P [mm]
DN8/DN10	30	125	123
DN15/DN20	30	125	123
DN25/DN32	34	125	156
DN40/DN50	39	127	190



1	Teleso	SS316/CF8M
2	Guľa	SS316/CF8M
3	Sedlový krúžok	PTFE
4	Privarovacia koncovka	SS316/CF8M
5	Hriadeľ	SS316
6	Krúžok	PTFE
7	Svorník	SS304
8	Pérová podložka	SS304
9	Matica	SS304
10	Hrubý krúžok	PTFE
11	Matica	SS304
12	Páka	SS304
13	Uzamykanie páky	SS304
14	Bužírka	PLAST
15	Pérová podložka	SS304
16	Matica zaisťujúca páku	SS304

- Skúška tesnosti podľa EN 12266 / API 598
- PED podľa smernice 2014/68/EÚ (predtým 97/23/CE) podľa prílohy III modul H (Certifikát DGR 0036-QS-1045-14)