

2-dielny guľový kohút s ISO prírubou a uzamykateľnou pákou

Model: BAV-211-FL



Dimenzia: DN15 až DN200 (1/2" až 8")

Nominálny tlak: PN40 (do DN50), PN16 (DN65 až DN150), PN10 (DN200)

Pripojenie: Prírubové podľa EN 1092-1

Teplota: -29°C + 175°C

Materiál: Nerezová oceľ 1.4408 / 316 / CF8M

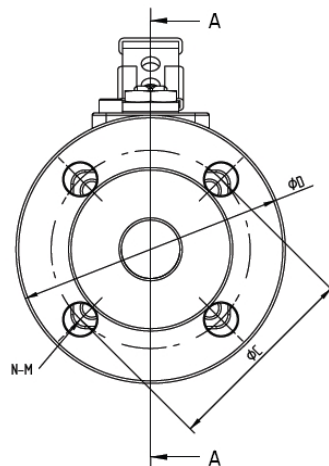
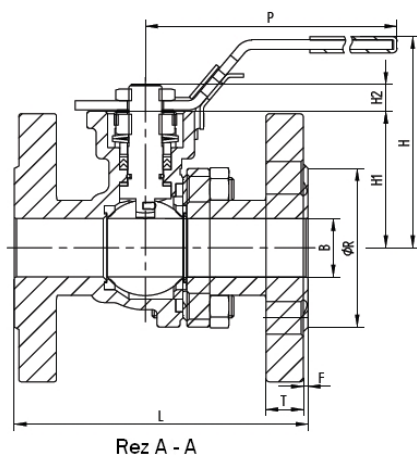
Ovládanie: Ručná páka s uzamykaním

Príruba ISO 5211 pre pripojenie pneumatického alebo elektrického pohonu.

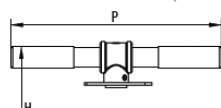
ATEX II 2 G D

TALUFT

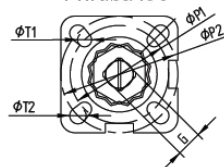




Páka DN 80 - 200 (3" - 8")



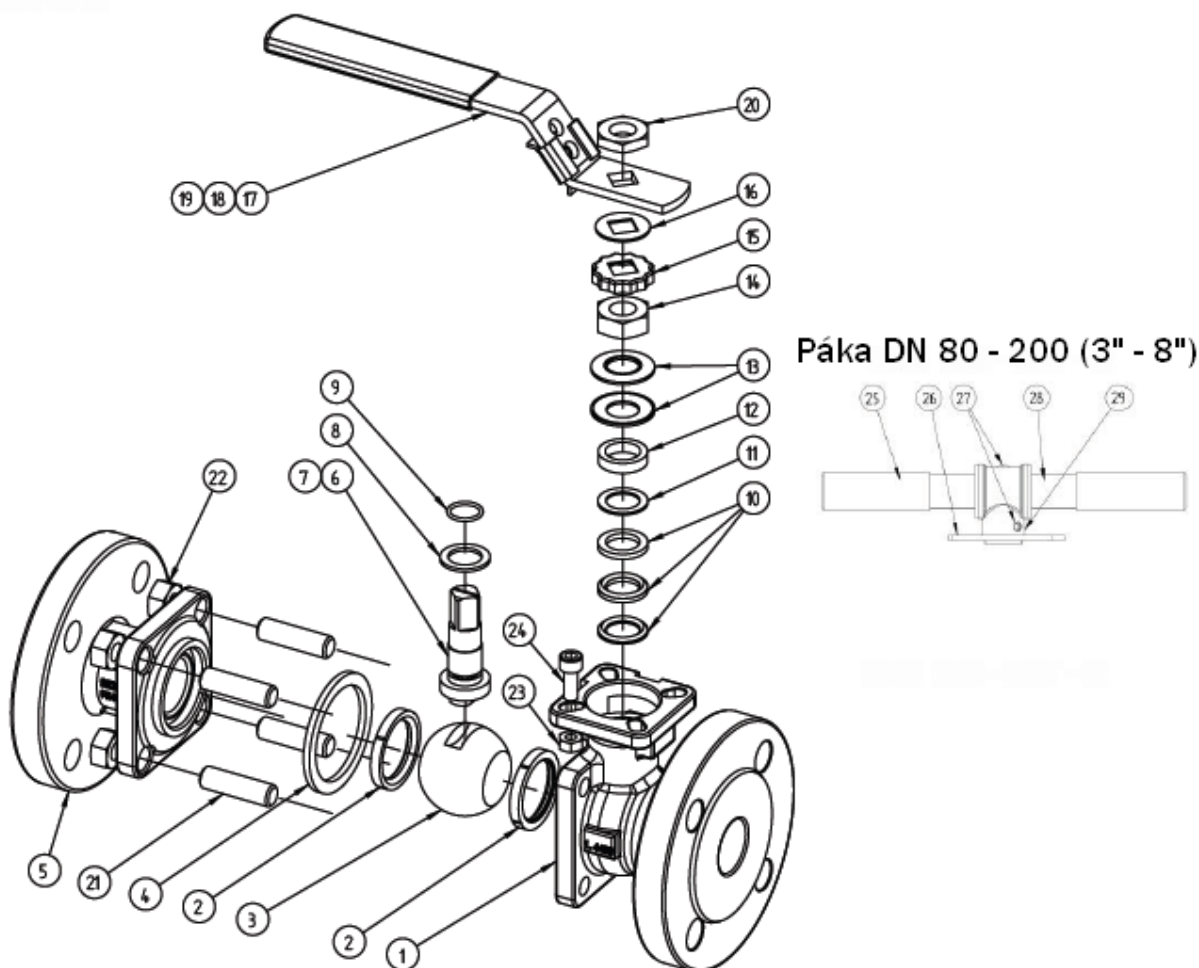
Príruba ISO



DN [mm]	PN [bar]	B [mm]	L [mm]	H [mm]	P [mm]	ØC [mm]	ØD [mm]	ØR [mm]	F [mm]	G [mm]	H1 [mm]	H2 [mm]
15	40	15	115	78	150	65	95	45	2	9	48	9
20	40	20	120	83	150	75	105	58	2	9	53	9
25	40	25	125	94	177	85	115	68	2	11	59	11
32	40	32	130	106	177	100	140	78	2	11	71	11
40	40	38	140	109	197	110	150	88	3	14	76	14
50	40	50	150	118	197	125	165	102	3	14	85	14
65	16	64	170	154	267	145	185	122	3	17	102	17
80	16	76	180	170	300*	160	200	138	3	17	112	17
100	16	100	190	198	400*	180	220	158	3	22	140	22
125	16	125	325	247	600*	210	250	188	3	27	183	27
150	16	150	350	271	800*	240	285	212	3	27	204	27
200	10	200	400	318	800*	295	340	268	3	27	253	27

DN [mm]	PN [bar]	M [mm]	N [dlery]	ØP1 [mm]	ØP2 [mm]	T [mm]	ØT1 [mm]	ØT2 [mm]	Príruba ISO	Moment [Nm] **	Váha [kg]
15	40	14	4	36	42	16	6	6	F03-F04	5	2,45
20	40	14	4	36	42	18	6	6	F03-F04	6	3,25
25	40	14	4	42	50	18	6	7	F04-F05	11	4,10
32	40	18	4	42	50	18	6	7	F04-F05	16	5,70
40	40	18	4	50	70	18	7	9	F05-F07	23	7,10
50	40	18	4	50	70	20	7	9	F05-F07	34	9,70
65	16	18	4	70	102	18	9	11	F07-F10	49	16,50
80	16	18	8	70	102	20	9	11	F07-F10	81	23,30
100	16	18	8	non	102	20	non	11	F10	122	31,50
125	16	18	8	125	non	22	14	non	F12	245	-
150	16	22	8	125	non	22	14	non	F12	340	-
200	10	22	8	125	non	24	14	non	F12	430	-

*Ovládanie rúrkovou pákou / ** Krútiaci moment bez bezpečnostného faktora



Poz.	Popis	Materiál
1	Teleso	1.4408
2	Sedlový krúžok	PTFE
3	Guľa	1.4408
4	Tesnenie telesa	PTFE
5	Prírubová koncovka	1.4408
6	Hriadeľ	SS316
7	Antistatický krúžok	SS316
8	Podložka	PTFE
9	O-krúžok	FKM [VITON]
10	Sada tesniacich krúžkov	PTFE
11	Krúžok	50%SS + 50%PTFE
12	Hrubý krúžok	SS316
13	Sada tesniacich podložiek	SS301
14	Matica	A2-70
15	Zaisťovacia matica	-

Poz.	Popis	Materiál
16	Plochá podložka	SS304
17	Páka [DN15 – DN65]	SS304
18	Bužírka	PLAST
19	Uzamykanie páky	SS304
20	Matica zaisťujúca páku	A2-70
21	Svorník	A2-70
22	Matica	A2-70
23	Matica pod dorazovou skrutkou	A2-70
24	Dorazová skrutka	A2-70
25	Bužírka [DN80 – DN100]	PLAST
26	Uzamykanie páky [DN80 – DN100]	SS304
27	Skrutka	A2-70
28	Páka [DN80 – DN200]	Pozinkovaná oceľ
29	Držiak páky [DN80 – DN200]	A351-CF8
-	-	-

- Konštrukcia podľa normy ASME B16.34 a EN 12516-1
- Stavebná dĺžka podľa EN 558 séria 27
- Skúška tesnosti podľa EN 12266 / API 598
- PED podľa smernice 2014/68/EU (predtým 97/23/CE) podľa prílohy III modul H (Certifikát DGR 0036-QS-1045-14)
- ATEX skupina II kategória 2G/2D podľa smernice 94/9/CE (Certifikát EX9 13 09 82326 002)