

2-dielny guľový kohút s uzamykateľnou pákou

Model: BAV-212-T



Dimenzia: DN8 až DN80 (1/4" až 3")

Nominálny tlak: PN63

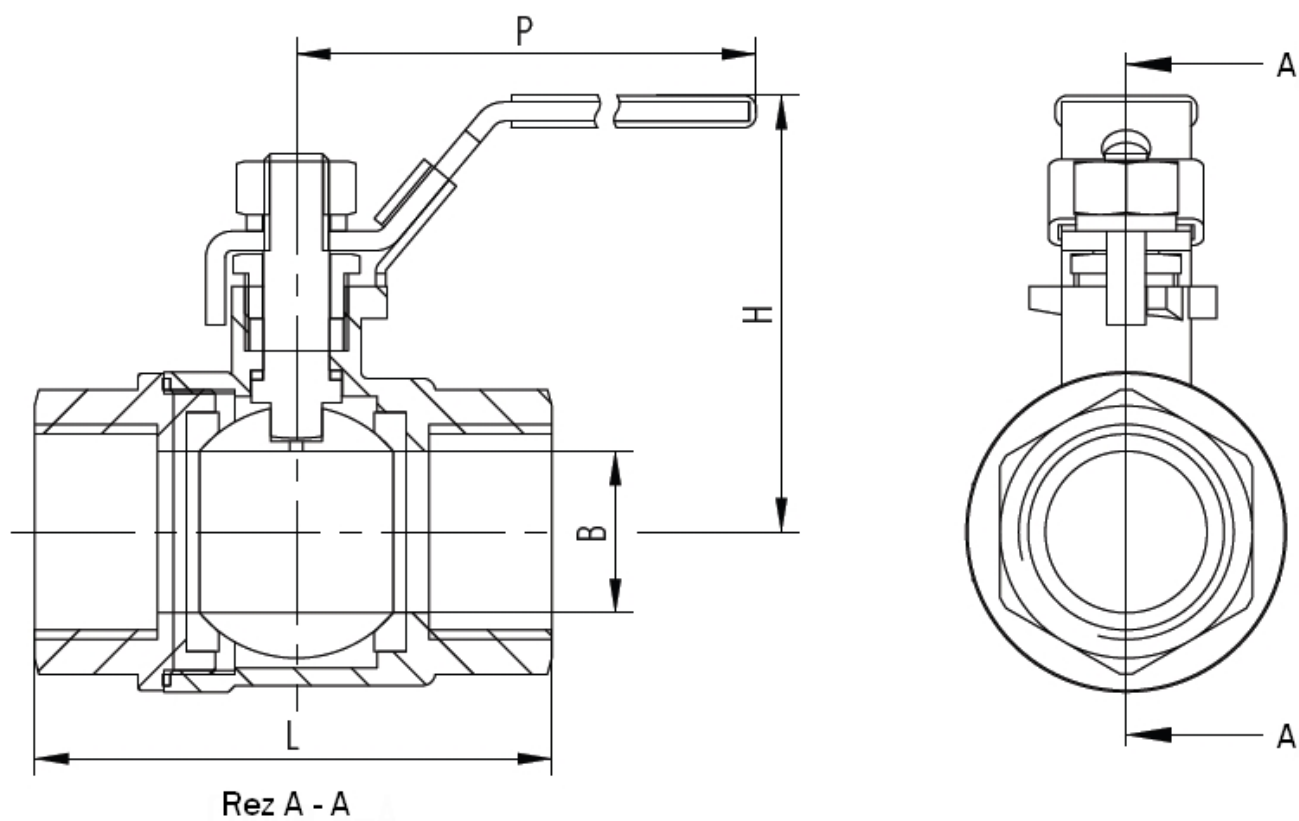
Pripojenie: Závitové BSP podľa ISO 7/1

Teplota: -20 °C + 150 °C

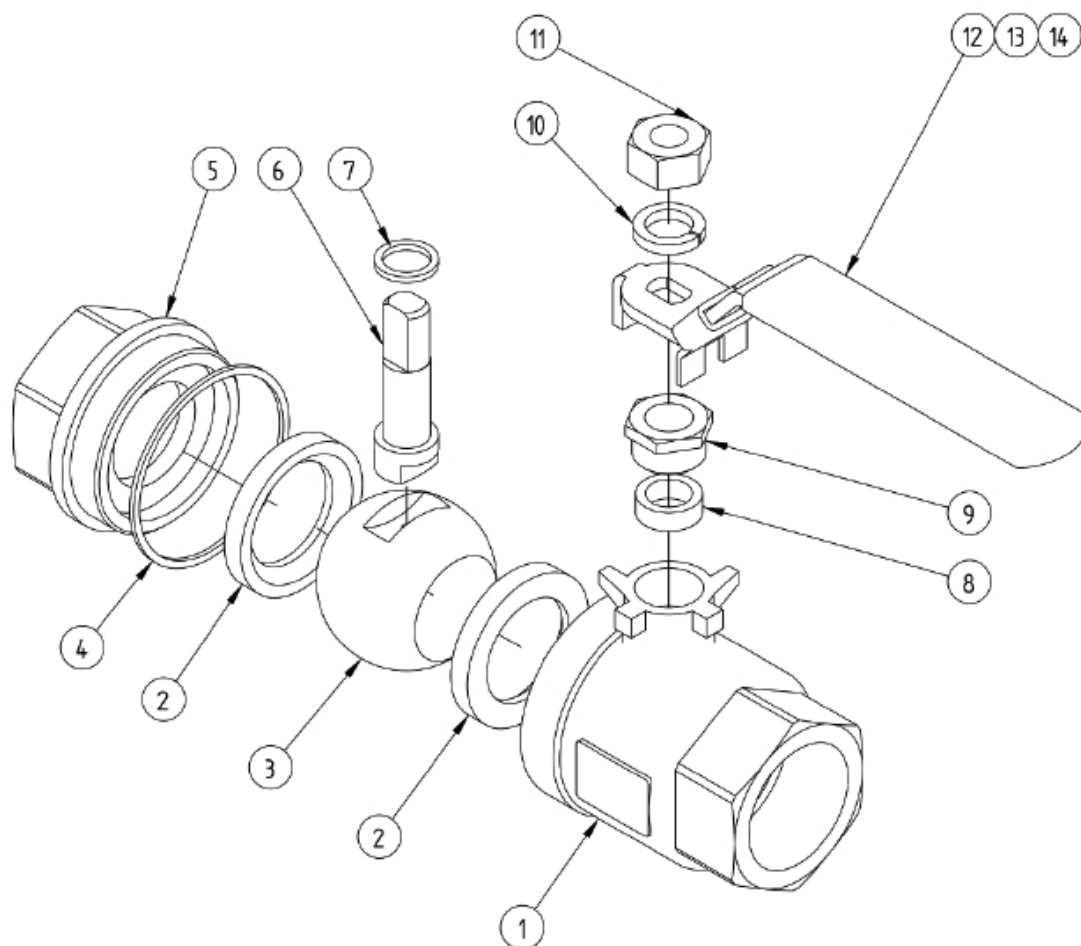
Materiál: Nerez 1.4408 / 316 / CF8M

Ovládanie: Ručná páka s uzamykaním





| DN | B | L | H | P | Váha |
|------|------|-------|------|------|------|
| [mm] | [mm] | [mm] | [mm] | [mm] | [kg] |
| 8 | 11,6 | 48,5 | 48 | 91 | 0,16 |
| 10 | 12,5 | 48,5 | 48 | 91 | 0,16 |
| 15 | 15 | 56,5 | 52,5 | 100 | 0,23 |
| 20 | 20 | 65 | 59,5 | 113 | 0,34 |
| 25 | 25 | 77 | 64,5 | 113 | 0,52 |
| 32 | 32 | 87 | 75 | 143 | 0,88 |
| 40 | 38 | 98 | 80 | 143 | 1,19 |
| 50 | 50 | 117,5 | 93 | 165 | 1,92 |
| 65 | 64 | 145 | 130 | 230 | 3,84 |
| 80 | 76 | 167,5 | 138 | 230 | 5,75 |



| Poz | Popis | Materiál |
|-----|-------------------------|----------|
| 1 | Teleso | 1,4408 |
| 2 | Sedlový krúžok | PTFE |
| 3 | Gul'a | SS316 |
| 4 | Tesnenie telesa | PTFE |
| 5 | Závitová koncovka | 1,4408 |
| 6 | Hriadel' | SS316 |
| 7 | Krúžok | PTFE |
| 8 | Sada tesniacich krúžkov | PTFE |
| 9 | Zaisťovacia matica | SS304 |
| 10 | Pérová podložka | SS304 |
| 11 | Matica zaisťujúca páku | SS304 |
| 12 | Páka | SS304 |
| 13 | Uzamykanie páky | SS304 |
| 14 | Bužírka | PLAST |

- Skúška tesnosti podľa EN 12266 / API 598
- PED podľa smernice 2014/68/EÚ (predtým 97/23/CE) podľa prílohy III modul H (Certifikát DGR 0036-QS-1045-14)