

1-dielny guľový kohút s ISO prírubou a uzamykateľnou pákou

Model: BAV-111-W



Dimenzia: DN15 až DN150 (1/2" až 6")

Nominálny tlak: PN40 (do DN50), PN16 (DN65 až DN150)

Pripojenie: Prírubové podľa EN 1092-1

Teplota: -29°C + 175°C

Materiál: Nerezová oceľ 1.4408 / 316 / CF8M

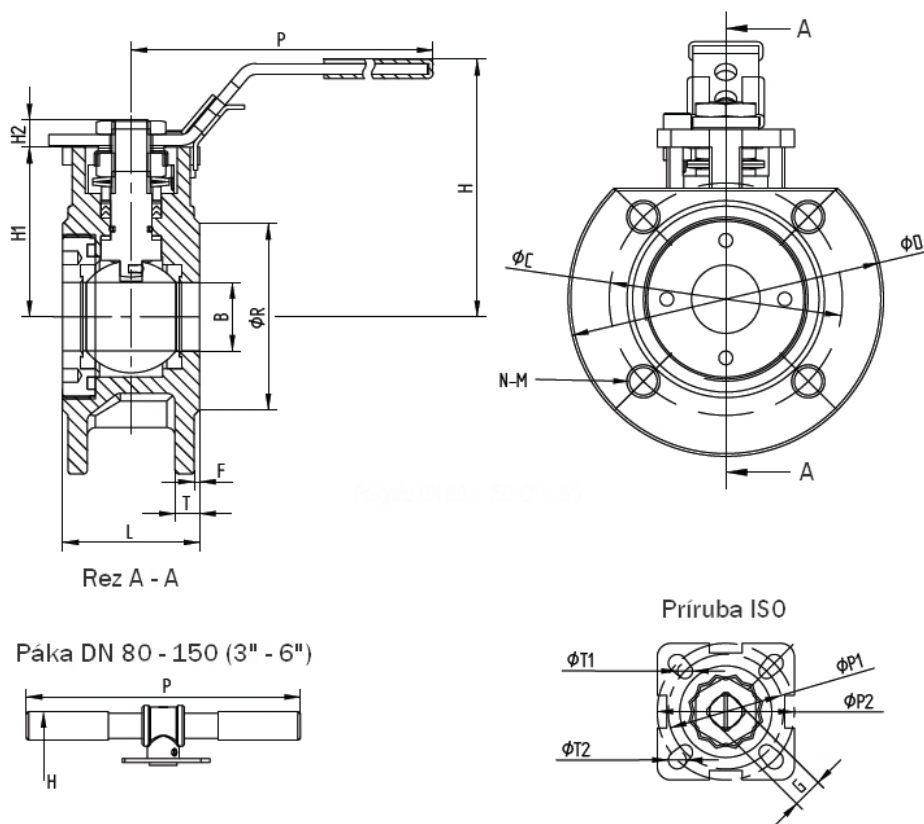
Ovládanie: Ručná páka s uzamykaním

Príruba ISO 5211 pre pripojenie pneumatického alebo elektrického pohonu.

ATEX II 2 G D

TALUFT

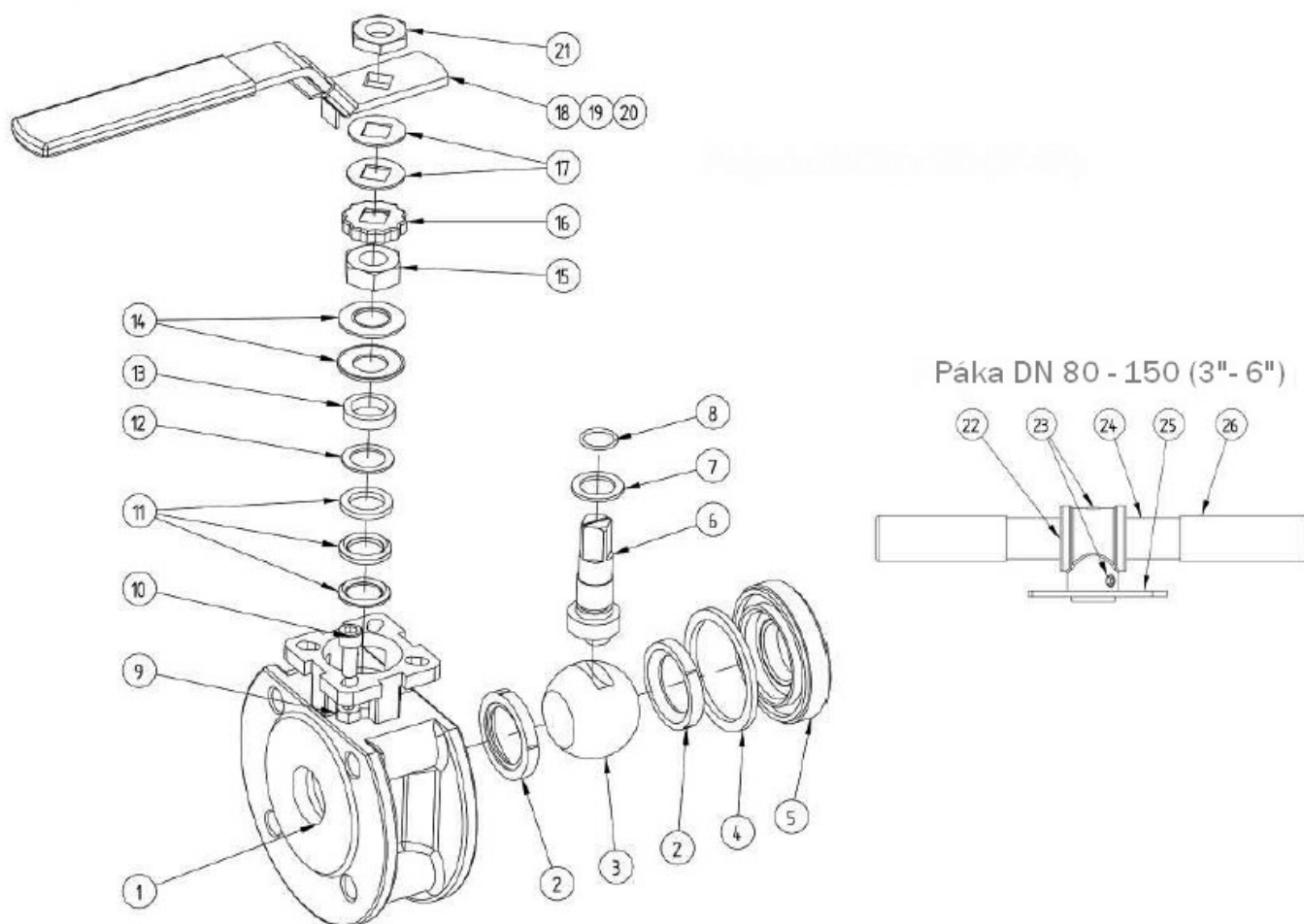




DN	PN	B	L	H	P	ØC	ØD	ØR	F	G	H1	H2
[mm]	[bar]	[mm]	[mm]	[mm]	[mm]	[mm]	[mm]	[mm]	[mm]	[mm]	[mm]	[mm]
15	40	15	42	77	150	65	95	45	2	9	46	9
20	40	20	43	83	150	75	105	58	2	9	51	9
25	40	25	50	97	177	85	115	68	2	11	62	11
32	40	32	60	110	177	100	140	78	2	11	72	11
40	40	38	65	115	197	110	150	88	3	14	78	14
50	40	50	78	121	197	125	165	102	3	14	86	14
65	16	63,5	110	161	267	145	185	122	3	17	108	17
80	16	76	120	170	267*	160	200	138	3	17	116	17
100	16	96	150	196	400*	180	220	158	3	22	139	22
125	16	118	180	240	800*	210	250	188	3	27	176	27
150	16	142	225	274	800*	240	285	212	3	27	192	27

DN	M	N	ØP1	ØP2	T	ØT1	ØT2	Príruba ISO	Moment [Nm] **	Váha [kg]
[mm]	[mm]	[dlery]	[mm]	[mm]	[mm]	[mm]	[mm]			
15	M12	4	36	42	9	6	6	F03-F04	5	1,40
20	M12	4	36	42	9	6	6	F03-F04	6	1,60
25	M12	4	42	50	9	6	7	F04-F05	11	2,60
32	M16	4	42	50	12	6	7	F04-F05	16	3,50
40	M16	4	50	70	13	7	9	F05-F07	23	4,80
50	M16	4	50	70	20	7	9	F05-F07	34	6,70
65	M16	4	70	102	18	9	11	F07-F10	49	10,10
80	M16	8	70	102	20	9	11	F07-F10	81	14,80
100	M16	8	nie	102	20	nie	11	F10	122	22,50
125	M16	8	nie	125	22	nie	14	F12	245	-
150	M20	8	nie	125	22	nie	14	F12	340	-

*Ovládanie rúrkovou pákou / ** Krútiaci moment bez bezpečnostného faktora



Poz.	Popis	Materiál
1	Teleso	1,4408
2	Sedlový krúžok	PTFE
3	Guľa	1,4408
4	Tesnenie telesa	PTFE
5	Dosadacia plocha príruby	1,4408
6	Hriadeľ (antistatický)	SS316
7	Podložka	PTFE
8	O-krúžok	FKM [VITON]
9	Matica pod dorazovou skrutkou	A2-70
10	Dorazová skrutka	A2-70
11	Sada tesniacich krúžkov	PTFE
12	Krúžok	50%SS + 50%PTFE
13	Hrubý krúžok	SS316

Poz.	Popis	Materiál
14	Sada tesniacich podložiek	SS301
15	Matica	A2-70
16	Zaistovacia matica	SS304
17	Plochá podložka	SS316
18	Páka	SS304
19	Uzamykanie páky	SS304
20	Bužírka	PLAST
21	Matica zaistujúca páku	A2-70
22	Držiak páky (DN80 – DN150)	CF8M
23	Skrutka [DN80 – DN150]	A2-70
24	Páka [DN80 – DN150]	Pozinkovaná oceľ
25	Uzamykanie páky (DN80 – DN150)	SS304
26	Bužírka	PLAST

- Konštrukcia podľa normy DIN 3375 a EN 12516-1
- Skúška tesnosti podľa EN 12266
- PED podľa smernice 2014/68/EU (predtým 97/23/CE) podľa prílohy III modul H (Certifikát DGR 0036-QS-1045-14)
- ATEX skupina II kategória 2G/2D podľa smernice 94/9/CE (Certifikát EX9 13 09 82326 002)